

STRIKER VIVID 9SV

~~699,99 €~~ **Ursprünglicher Preis war: 699,99 €**
659,00 € ~~Aktueller Preis ist: 659,00 €.~~

Sieh dir Fische und Strukturen mit höchstem Detailgrad an, wenn du deine Displayfarbe, deine Position und dein Echolot für deinen Tag auf dem Wasser mit dem STRIKER Vivid 9sv-Fishfinder mit Geber-Gerät wählst.



Artikelnummer: 58646

Kategorien: [Striker - Serie](#)



BESCHREIBUNG

STRIKER Vivid 9sv mit GT52HW-TM Geber (9 ZOLL SIDEVÜ; CLEARVÜ UND TRADITIONELLES CHIRP)

DU HAST DIE WAHL

Sieh dir Fische und Strukturen mit höchstem Detailgrad an, wenn du deine Displayfarbe, deine Position und dein Echolot für deinen Tag auf dem Wasser mit dem STRIKER Vivid 9sv-Fishfinder mit Geber-Gerät wählst.



Die gewählte Echolotfarbe sagt viel über deinen Angelstil aus. Da ist es gut, dass es 7 neue lebendige Optionen gibt.



Was für eine Sicht. Verwende den im Lieferumfang enthaltenen Geber, um traditionelle CHIRP- und ClearVü-Echolotfunktionen zu erhalten.



Verliere nie wieder einen tollen Angelplatz. Nutze die Wegpunktmarkierung, um den Weg dorthin zurück zu finden.



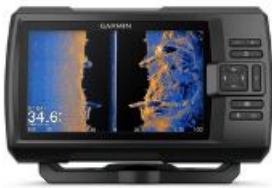
Die Welt unter Wasser sieht richtig gut aus, wenn sie in Form von Tiefenlinien von 30 cm (1 Fuß) dargestellt wird.



Die WLAN-Verbindung¹ an Land eröffnet auf dem Wasser ganz neue Möglichkeiten.

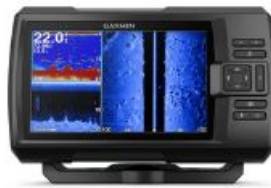


Eine neue Art,
einen Blick
unter Wasser
zu werfen.



KLARE, FARBENFROHE ECHOLOTAUSGABE

Wähle eine der 7 neuen leuchtenden Farboptionen, um Fische und Strukturen auf dem 9 Zoll großem Display deines Fishfinders mit maximalem Kontrast und größter Klarheit zu sehen.



INTEGRIERTES ECHOLOT

Verwende den im Lieferumfang enthaltenen GT52-Geber, um traditionelle Garmin CHIRP-Echolotfunktionen sowie CHIRP ClearVü- und CHIRP SideVü-Echolotfunktionen zu erhalten.



WEGPUNKTMARKIERUNG

Damit du mehr Fische fangen kannst, musst du wissen, wo die Fische anbeißen. Nutze die Wegpunktmarkierung für Angelplätze, um später problemlos wieder dorthin zu navigieren.



HOHEMPFINDLICHES GPS

Dank des hochempfindlichen GPS kannst du Routen planen und erstellen und die Geschwindigkeit des Boots auf dem Fishfinder anzeigen.

QUICKDRAW CONTOURS

Niemand kennt die Gewässer, in denen du fischst, besser als du. Auf dem STRIKER Vivid 9sv-Fishfinder lassen sich bis zu 809.000 Hektar (2 Millionen Acres) an Karten mit Tiefenlinien von 30 cm (1 Fuß) speichern.

MITGELIEFERTE BEFESTIGUNGSTEILE

Im Lieferumfang des STRIKER Vivid 9sv-Fishfinders sind eine Kipp-/Schwenkhaltung sowie Montagesätze und Kabel für die Montage am Heckspiegel und am Elektromotor enthalten.



WLAN-KONNEKTIVITÄT

Stelle eine Verbindung mit der ActiveCaptain[®]-App¹ her, um Wegpunkte zu übertragen, Smart Notifications zu erhalten (einschließlich Benachrichtigungen zu Software-Updates) und auf die Garmin Quickdraw[™]-Community zuzugreifen.

<https://www.youtube.com/watch?v=1FchcM8BpGs&t=23s>

¹ActiveCaptain-App auf kompatibelem Smartphone erforderlich, das mit dem STRIKER Vivid 9sv-

Fishfinder gekoppelt ist;

Wi-Fi® ist eine eingetragene Marke der Wi-Fi Alliance.

Es werden ständig technische Verbesserungen vorgenommen, die in den Abbildungen, Videos und Angaben unter Umständen nicht berücksichtigt sind. 010-02554-01

TECHNISCHE DATEN

Allgemein

- Abmessungen: 28,2 x 16,5 x 6 cm (11,1 x 6,5 x 2,4 Zoll)
- Gewicht: 1,1 kg (2,4 lbs)
- Wasserdichtigkeit: IPX7
- Anzeigetyp: WVGA-Farbdisplay
- Anzeigegröße, B x H: 4.4" x 7.8" (11.2 x 19.8 cm); 9.0" diag (22.8 cm)
- Anzeigeauflösung, B x H: 800 x 480 Pixel
- Montagemöglichkeiten: flush, tilt/swivel
- Tastenbedienung: Tasten

Karten und Speicher

- Wegpunkte: 5000
- Trackpunkte: 50,000
- Tracks: 50
- Routen: 100

Sensoren

- GPS
- Integrierter Empfänger
- WAAS-Unterstützung

Optionale Kartenunterstützung

- Garmin Quickdraw Contours

Elektrische Daten

- Stromversorgung: 12 to 20 Vdc
- Typische Stromaufnahme: 0.67 A
- Maximale Stromaufnahme: 1.5 A
- Leistungsaufnahme: 8.0

Echolotfunktionen und technische Daten

- Echolotanzeige
- Traditionelles Echolot (Zweifrequenz/Dual Beam): Built-in
- ClearVü
- SideVü
- Unterstützte Frequenzen: Traditionell: 50/77/200 kHz, CHIRP (mittel und hoch); ClearVü: 260/455/800 kHz
- Übertragungsleistung: 500 W (eff.)
- Bottom-Lock (zeigt Ergebnisse von unten nach oben)
- Protokollierung und grafische Darstellung der Wassertemperatur

Verbindungen

- 4-Pin-Geberanschlüsse
- Garmin-WLAN-Netzwerk (lokale Verbindung)

Fishfinder-Funktionen

- Zoom des aufgeteilten Bildschirms
- Fischsymbol-ID (zur Identifizierung der Fischeschwärme)
- AutoGain-Technologie (minimiert Störungen und maximiert Ziele)
- Verstellbare Tiefenlinie (misst Tiefe von Unterwasserobjekten)
- A-Scope (Echtzeitanzeige von Fischeschwärmen, die durch das Schwingersignal erfasst werden)
- Sensor für die Wassertemperatur im Lieferumfang enthalten
- Tiefenbereichschattierung

Zusätzliches

- Ein 4-Pin-Geberanschluss
- Ein 4-Pin-SideVü-Geberanschluss
- Drahtlose Konnektivität: Ja
- Quickdraw Contours

- Integriertes GPS
- Markieren von Wegpunkten
- Kurs über Grund (COG)
- Stromaufnahme bei 12 V: 0,75 A

LIEFERUMFANG

- STRIKER Vivid 9sv
- GT52HW-TM Geber
- Netz-/Datenkabel
- Geber-Adapterkabel, 12 Pins auf zweimal 4 Pins
- Kipphalterung
- Hardware
- Garmin-Aufkleber
- Dokumentation

ZUBEHÖR



Marine-Apps



Akkus



Kabel



Tragetaschen, Geräteschutz



Halterungen



Schwinger



Geber

KOMPATIBLE GERÄTE



Tragbares Kit für das Eisfischen