


STRIKER™ CAST
159,00 € - 195,00 €
Artikelnummer: 95817

Kategorien: [Striker - Serie](#)
VARIATIONEN

Bild	Artikelnummer	Preis	Stock Status	Stock Quantity	Beschreibung Ausführung
	95817-01	159,00 €	Lieferzeit		STRIKER™ Cast ohne GPS
	95817-02	209,00 € Ursprünglicher Preis war: 209,00 € <u>195,00 €</u> Aktueller Preis ist: 195,00 €.	Lieferzeit		STRIKER™ Cast mit GPS

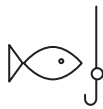


BESCHREIBUNG


STRIKER™ Cast (Auswerfbares Echolotgerät mit und ohne GPS)

VERWANDLE DEIN SMARTPHONE IN EINEN FISHFINDER - MIT DEM AUSWERFBAREN GARMIN ECHOLOT


Mit dem widerstandsfähigen STRIKER Cast-Echolotgerät fängst du die Fische! Einfach mit der Angel auswerfen, wieder einholen und die Echolotbilder in einer App auf dem Smartphone oder Tablet anzeigen lassen. Der Striker Cast ist bis zu 60 Meter auswerfbar.




Warum solltest du nur vermuten, wo die Fische sind? Unsere benutzerfreundlichen Echolotdaten zeigen dir genau, wo du sie findest.



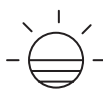
Kopple das Gerät mit der kostenlosen App, um Echolotbilder auf Apple®- oder Android™ Smartphones zu streamen und dort anzeigen zu lassen.



Die Einrichtung ist schnell und einfach. In nur wenigen Minuten kannst du damit durchstarten.



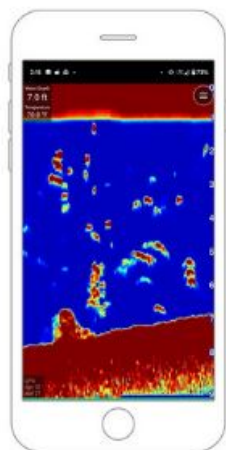
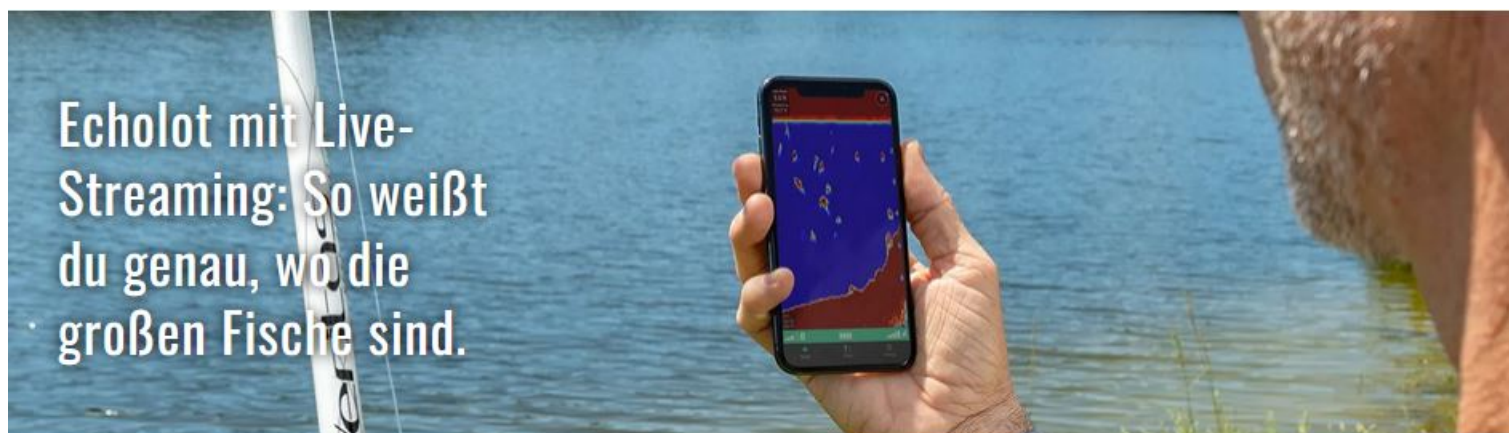
Die Verbindung und das Streamen des Echolots erfolgt drahtlos über eine Entfernung von bis zu 60 Metern.



Wähle den Modus, den du möchtest: Entweder den herkömmlichen 2D-Modus oder den Flasher-Modus für das Eisfischen.



Dank der Akku-Laufzeit von über 10 Stunden kannst du lange auf dem Wasser bleiben¹.



BENUTZERFREUNDLICHES ECHOLOT

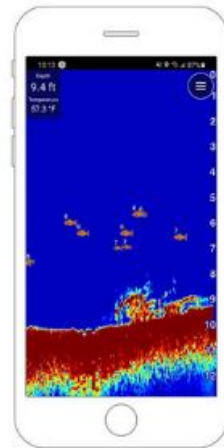
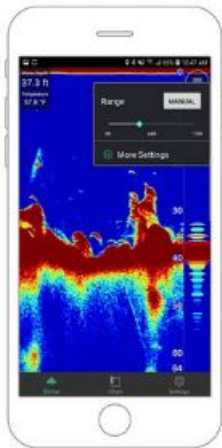
Das benutzerfreundliche STRIKER Cast-Gerät sendet Echolotdaten an dein Smartphone und zeigt sie auf einer intuitiven App an. Die Einrichtung ist schnell erledigt und du kannst Bilder von Fischen und Strukturen ganz einfach interpretieren.

DREI SCHRITTE UND ES KANN LOSGEHEN

Lade die kostenlose App für deine Apple- oder Android-Smartphone herunter. Kopple sie mit dem STRIKER Cast. Und jetzt: Geh angeln.

EGAL WELCHES GEWÄSSER

Das STRIKER Cast-Echolot kann in Süß- oder Salzwasser (und sogar für das Eisfischen) verwendet werden, um Fische und Strukturen mit klaren Details zu erkennen. Du kannst damit übrigens auch die Wassertemperatur messen.



ECHOLOT MODUS

Entscheide dich für einen einfach auszuwertenden, herkömmlichen 2D-Echolotmodus oder für den Flasher-Modus für das Eisfischen. Passe Verstärkung, Reichweite und mehr an.

FISCH SYMBOLE

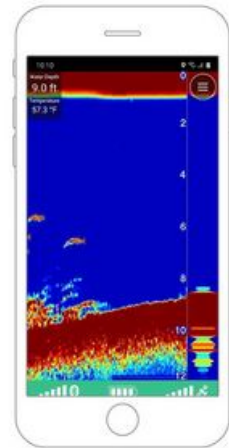
Vereinfache dir die Verwendung des Echolots, indem du Fischsymbole aktivierst. So kannst du dir Bilder von Zielfischen und ihre Tiefen ganz einfach anzeigen lassen und weißt genau, wo du die Angel auswerfen musst.

QUICKDRAW-COMMUNITY

Greife auf die online verfügbare [Garmin Quickdraw™-Community](#) zu, um Karten mit Tiefenlinien von 0,3 Metern herunterzuladen. Dann kannst du dir einfach merken, wo du die besten Angelplätze gefunden hast.



Erlebe,
welchen
Unterschied
die Garmin-
Qualität
macht.



GEWOLLT WIDERSTANDSFÄHIG

Das leichte Echolotgerät ist robust und einfach auszuwerfen: Verwende am Besten eine Schnur mit einer Tragkraft von mindestens 9kg oder mehr. Das Striker Cast ist außerdem wasserbeständig gemäß IPX6 und IPX7.

STROMSPAREND

Zum Schonen des Akkus schaltet sich der STRIKER Cast automatisch ein, wenn er im Wasser schwimmt, und aus, wenn er nicht mehr im Wasser schwimmt.

VERLÄNGERTE AKKULAUFZEIT

Wie lange kannst du angeln? Der integrierte, über USB aufladbare Akku hat eine Laufzeit von mehr als 10 Stunden¹.

<https://www.youtube.com/watch?v=UpRfccFBj1Y&t=11s>

¹Die Akku-Laufzeit kann je nach Nutzung variieren.

Apple ist eine Marke von Apple Inc. und ist in den USA und anderen Ländern eingetragen. Android ist eine Marke von Google LLC.

Es werden ständig technische Verbesserungen vorgenommen, die in den Abbildungen, Videos und Angaben unter Umständen nicht berücksichtigt sind. 010-02246-00

TECHNISCHE DATEN

Allgemein

- Abmessungen: 3" x 2.97" x 2.28" (75.8 x 75.5 x 57.87 mm)
- Gewicht: 2.6 oz (75 g)
- Wasserdichtigkeit: IPX7
- Batterielaufzeit: 10 hours

Sensoren

- Integrierter Empfänger
- Receiver: 260/455 kHz

Echolotfunktionen und technische Daten

- Echolotanzeige
- Traditionelles Echolot (Zweifrequenz/Dual Beam)
- Unterstützte Frequenzen: 260/455 kHz
- Übertragungsleistung: 7.78 dBm maximum
- Bottom-Lock (zeigt Ergebnisse von unten nach oben)
- Protokollierung und grafische Darstellung der Wassertemperatur

Verbindungen

- Anrufe über Bluetooth®

Fishfinder-Funktionen

- Fishsymbol-ID (zur Identifizierung der Fischeschwärme)
- AutoGain-Technologie (minimiert Störungen und maximiert Ziele)
- Verstellbare Tiefenlinie (misst Tiefe von Unterwasserobjekten)
- A-Scope (Echtzeitanzeige von Fischeschwärmen, die durch das Schwingersignal erfasst werden)
- Sensor für die Wassertemperatur im Lieferumfang enthalten
- Tiefenbereichschattierung

Castable Fishfinder Features

- Länge der mitgelieferten Befestigungsschleife: 16.4 ft (5 m)
- Streaming-Reichweite: 61 m (200')

Allgemein

- Größe: 75,8 x 75,5 x 57,87 mm
- Gewicht: 75 g
- Wasserdichtigkeit: IPX7
- Betriebstemperatur: -20 °C bis 60 °C
- Ladetemperatur: 5 °C bis 40 °C

Echolotfunktionen und technische Daten

- Unterstützte Frequenzen: 260/455 kHz
- Maximale Tiefe: Von weniger als 0,6 m bis 45 m

Fishfinder-Funktionen

- Fishsymbol-ID (Identifizierung von Fischschwärmen)
- Automatische Verstärkung (minimiert Seegangsstörungen, optimiert Ziele)
- A-Bereich (Echtzeitanzeige von Fischen, die durch den Kegel des Gebers schwimmen)
- Anpassen der Bildlaufgeschwindigkeit
- Sensor für die Wassertemperatur inbegriffen
- Flasher für das Eisfischen

Sonstiges

- Länge der mitgelieferten Befestigungsschleife: 5 m
- Streaming-Reichweite: 60 m
- Downloads aus der Quickdraw Contours-Community
- Tiefenbereichsschattierung
- Markieren von Wegpunkten auf der Karte
- Batterie-Laufzeit: Über 10 Stunden¹ mit integriertem, über USB aufladbarem Akku

¹ Die Akku-Laufzeit kann je nach Nutzung variieren.

:

LIEFERUMFANG

- STRIKER™ Cast
- Tasche
- Befestigungsschlaufe (6 Meter)
- USB-Kabel zum Aufladen
- Dokumentation

ZUBEHÖR

- Marine-Apps
- Kabel