

## SEAMACHINE STEALTH (AUSSTELLUNGSSTÜCK)

**18.950,00 € Ursprünglicher Preis war:  
18.950,00 € ~~16.950,00 €~~ Aktueller Preis  
ist: 16.950,00 €.**

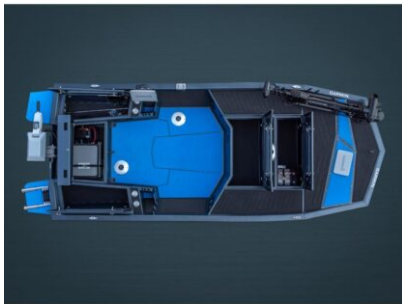
Brandneu und einzigartig! Die ultimative Angelmaschine, robustes, voll verschweißtes Angelboot der neuen Generation.

**Preise inkl. MwSt. (including VAT) +  
zuzüglich Überführungskosten (+  
Transportcosts)**

---

**Artikelnummer:** 58346-2

**Kategorien:** [Bass Boat](#), [SEAMACHINE](#)



## BESCHREIBUNG

### STEALTH DIE ULTIMATIVE ANGELMASCHINE (AUSSTELLUNGSSTÜCK)

#### Optische Mängel, war noch nie am Wasser!

Das Modell Stealth, ist, wie man schon auf den ersten Blicken erkennen kann, ein ganz anderes Boot, als viele Angler und Bootsfahrer bisher gesehen haben! Die Detailfotos und Videos geben Ihnen einen genauen Einblick darüber. Z-BOATS steht für die umfassende Beratung zum Boot und deren Ausstattungsmöglichkeiten - gerne laden wir Sie zu einer persönlichen Besichtigung ein.

Eine Lektion, die man von der Autoindustrie lernen kann, ist, sich auf die Zukunft vorzubereiten und genau zuzuhören, was die Kunden und der Zeitgeist verlangen. Da elektrifizierte Autos heutzutage durch die Decke gehen, ist der Bedarf an elektrifizierbaren Booten für kleinere Binnengewässer definitiv vorhanden.

Die SEAMACHINE STEALTH wurde entwickelt, um diese Nachfrage zu befriedigen und ein Boot zum Leben zu erwecken, das dem passionierten Angler fast keine Grenzen setzt. Ein leichtes Boot mit einer hohen Vielseitigkeit gibt dem Besitzer die Möglichkeit, sowohl kleine Bäche und Seen als auch größere Binnengewässer zu befischen.

In Zusammenarbeit mit unserem Partner ePROPULSION wird das Boot als Paket mit einem NAVY 3.0, 3 kW oder einem NAVY 6.0, 6 kW Elektro-Außenborder und einer maximalen Batteriekapazität von 175 Amperestunden bei 48 Volt angeboten.

Durch die Kombination dieser Batterie mit spezieller Elektronik und Konvertern liefert der STEALTH nicht nur Strom für den Hauptmotor, sondern auch für die allgemeine Elektronik (z. B. Navigationslichter, Bilgenpumpe usw.) und einen 12-24-Volt-Trolling-Motor.

Vorinstallierte Elektroschläuche erleichtern das Aufrüsten und das spezielle Rutenhalterdesign hält die Angelausrüstung sicher an Ort und Stelle. Obwohl das Boot für den elektrischen Antrieb konzipiert ist, kann es auch mit einem klassischen Verbrennungsmotor betrieben werden. In Kombination mit bis zu 60 PS starken Außenbordern fliegt die SEAMACHINE STEALTH wie eine Brise über das Wasser.

[video width="1280" height="720"  
mp4="https://www.z-boats.com/wp-content/uploads/2023/01/SEAMACHINE-STEALTH-mobil.mp4"][/video]

Bilder können Ausstattungsmerkmale zeigen, die nicht zur Serienausstattung des Bootes gehören. Änderungen und Irrtümer vorbehalten.

## **TECHNISCHE DATEN**

- Länge: 5 m (Länge: 5,09 m)
- Breite: 2 m (Breite: 2,02 m)
- Materialstärke Rumpf: 4 mm
- Material: Marine Grade Aluminium 5083, ALMG 4.5
- Vollständig geschweißte Aluminiumkarosserie und Aufbauten
- Spiegelhöhe: 0,53 m
- Gewicht: 500 kg
- Personen: 4
- CE-Kategorie: D
- Empfohlene Motorleistung: 10-60 PS
- Motorisierung: bis 80 PS (Langschaft - Motor)
- Entwickelt für beide Motortypen (Elektro-/Verbrennungsmotor)
- Geschäumter Körper unsinkbar

## **STANDARDAUSSTATTUNG**

- Montageplatten für Trim Tabs, Anoden und Tiefenmesser
- EVA Decksbelag
- Großzügige Staufächer im Casting Deck
- 4 Rutenfächer bis 3 Meter
- Sitzbank Staukasten für Batterien und Tank
- Seitliche Staufächer
- Getränkehalter
- Bade-/Rettungsleiter
- elektrische automatische Bilgepumpe
- Batteriestation inkl. Clips und Hauptschalter
- 3 x Stuhlaufnahmen (Seat - Base; 1 x Front am Casting Deck; Mittig auf Backbordseite; Vor Rückbank Steuerbordseite)
- Feuerlöscher im Cockpit

- Zertifizierte Navigationslicht
- 4x Edelstahl Belegklampen
- Elektrische Anlage mit Schaltpanel und Sicherungen
- Navigationsbeleuchtung (Stablicht rot, grün Kombination, Ankerlicht 360° weiß)