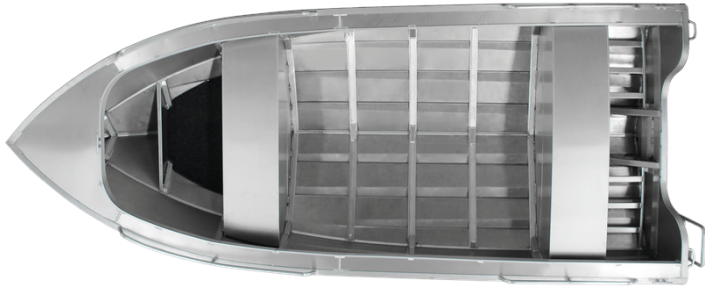


## SEA RANGER G500

0,00 €



Das KIMPLE SEA RANGER G500 Aluminiumboot ist die ideale Wahl für Wassersportliebhaber, die Wert auf Qualität, Sicherheit und Langlebigkeit legen. Hergestellt aus hochwertigem Aluminium, bietet dieses Boot eine ausgezeichnete Stabilität und Beständigkeit gegenüber den Elementen.

---

**Artikelnummer:** 17698

**Kategorien:** [Sea Ranger](#)



## BESCHREIBUNG

### SEA RANGER G435SC

Das KIMPLE SEA RANGER G500 Aluminiumboot ist die ideale Wahl für Wassersportliebhaber, die Wert auf Qualität, Sicherheit und Langlebigkeit legen. Hergestellt aus hochwertigem Aluminium, bietet dieses Boot eine ausgezeichnete Stabilität und Beständigkeit gegenüber den Elementen.

#### Eigenschaften:

- **Robustes Aluminium:** Das Boot ist aus hochfestem Aluminium gefertigt, das Langlebigkeit und Zuverlässigkeit gewährleistet, egal unter welchen Bedingungen es eingesetzt wird.
- **Stabilität auf dem Wasser:** Die Konstruktion des KIMPLE SEA RANGER G500 sorgt für eine stabile und sichere Fahrt auf verschiedenen Gewässern, sei es auf Seen, Flüssen oder Küstengewässern.
- **Vielseitigkeit:** Ob für Angeltouren, Freizeitfahrten oder Wassersportaktivitäten, dieses Boot bietet Flexibilität und Komfort für verschiedene Einsatzmöglichkeiten.
- **Komfortables Design:** Mit ausreichend Platz für Passagiere und Ausrüstung sowie ergonomischen Sitzen wird jede Fahrt zu einem angenehmen Erlebnis.
- **Wartungsarm und pflegeleicht:** Dank des Materials erfordert das KIMPLE SEA RANGER G500 nur minimale Wartung, was mehr Zeit auf dem Wasser bedeutet und weniger Zeit für Reparaturen.

## TECHNISCHE DATEN

- Länge: 5,00 m
- Breite: 2,10 m
- Tiefe des Rumpfes: 94 cm
- Gewicht: 336 kg
- Max. PS: 75 PS
- Max. Personenanzahl: 5

## STANDARDAUSSTATTUNG

- Auftriebsschaum EPS

- Bonet mit Ankertaschen darunter
- Seitendeck
- Bugauge
- Klampe (1x Bug, 2x Heck)
- Kraftstofftankhalterung
- Hinterer Handgriff
- Gummiriemenfender
- Hinterer Griff
- 2x Schiene - achtern
- 2x Reling - Bug
- Sitz - hintere Bank mit EPS-Schaum
- Sitz - Vordersitzbank mit EPS-Schaum
- Geberhalterung
- Hintere Leiter

## ZUBEHÖR

- Sitz - Zellschaumpolsterung
- Elektrik - Grundausstattung \* Bilgenpumpe, Sicherungen, Schalter und Verkabelung
- Elektro-Navigation \*Weiße Rundumlichter, Navigationslichter & Schalter
- Bootsfarbe