

RESPO MOBILE TOILETTE 300L



Ein Toilettenwagen mit allen notwendigen Dingen. Müheloser Transport. Hängen Sie den Anhänger an ein Auto und fahren Sie mit ihm zum gewünschten Ort. Schließen Sie das Netzteil an, sichern Sie es mit den Stützbeinen und die Toilette ist betriebsbereit! Ein Stützrad erleichtert das Rangieren des Anhängers, falls dies erforderlich ist.

Artikelnummer: 95437

Kategorien: [Mobile Toilette](#)



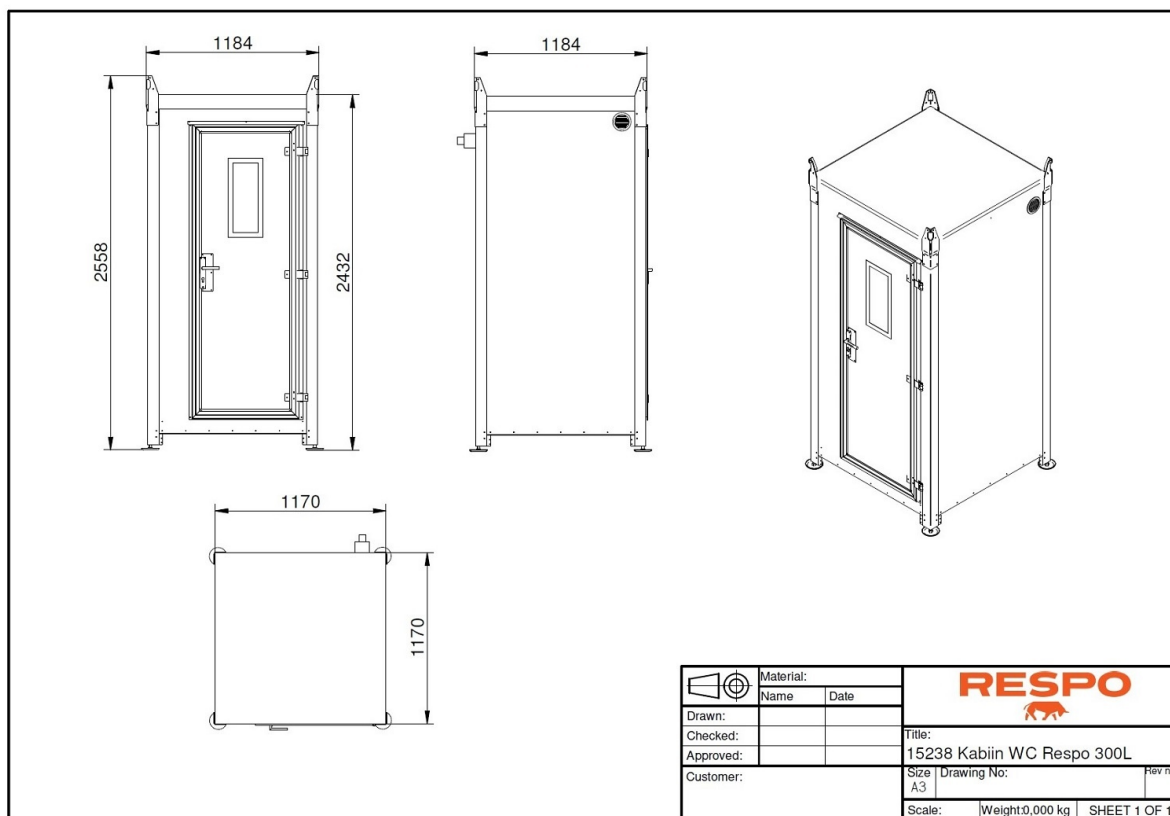
BESCHREIBUNG

RESPO Anhänger - Qualität und Innovation aus Nordeuropa

Die **MS Solutions GmbH** mit ihrer Sparte www.nutzfahrzeuge.austria.at bietet Ihnen in Zusammenarbeit mit RESPO hochwertige Transportlösungen für eine Vielzahl von Einsatzbereichen an. RESPO, einer der führenden Anhängerhersteller Nordeuropas, steht für robuste Bauweise, innovative Technik und höchste Qualitätsstandards. Egal, ob Kastenanhänger, Autotransporter, Baumaschinentransporter oder spezielle Transportlösungen – RESPO Anhänger sind auf Langlebigkeit und Sicherheit ausgelegt.

Vertrauen Sie auf die Kompetenz der **MS Solutions GmbH** und RESPO für einen sicheren und komfortablen Transport, der Ihren professionellen wie privaten Ansprüchen gerecht wird.

Entdecken Sie jetzt unsere RESPO Anhänger - perfekt für den vielseitigen Einsatz!



Respo Mobile Toilette 300L

Ein Toilettenwagen mit allen notwendigen Dingen. Müheloser Transport. Hängen Sie den Anhänger an ein Auto und fahren Sie mit ihm zum gewünschten Ort. Schließen Sie das Netzteil an, sichern Sie es mit den Stützbeinen und die Toilette ist betriebsbereit! Ein Stützrad erleichtert das Rangieren des Anhängers, falls dies erforderlich ist.

TECHNISCHE DATEN



- Innenmaße:1.07×1.07 m
- Internes Hoch:2.2 m
- Äußere Abmessungen:3.28×1.88 m
- Gesamthöhe:2.8 m
- Achsen Typ:Torsion
- Rahmen:Feuerverzinktes Blech
- Brutto Gewicht:750 kg
- Leermasse:382 kg
- Nutzlast:368 kg
- Reifen:155/80R13

STANDARD AUSSTATTUNG

- Stützrad + Klemme, Vollrad
- EPS-Isolierung, wetterfeste Glasfaser-Laminat Wände
- Bodenbelag aus kratz- und rutschfestem PVC
- LED Innenbeleuchtung
- 3 Stück Eckstützbeine
- Kunststoffkotflügel
- Räder mit M + S-Reifen
- Treppen
- WC-Ablaufventil (am Hilfsrahmen befestigt)
- 4x Transport Laschen

Toilette beinhaltet

- Toiletten Tank
- Toilettenpapier Halter
- Seifenspender
- Spiegel
- Elektroheizkörper 400 W
- Waschbecken mit Fußpumpe
- Kanister 30 Liter
- Wandhaken
- LED Innenbeleuchtung
- Stromkabel 25 Meter lang