

## RESPO MOBILANHÄNGER 2000F612T222 ZWEI ARBEITSBEREICHE

**0,00 €**



Das ist ein äußerst vielseitiges und multifunktionales wetterfestes mobiles Büro. Dank innovativer Verbesserungen in der Modellierung und Produktion haben wir Probleme im Zusammenhang mit der Ermüdungsbeständigkeit erheblich verbessert und auch ein besseres Erscheinungsbild sichergestellt. Hochwertige und äußerst belastbare HuckLok®-Schraubenverbindungen aus Magnelis®-beschichtetem Blech wurden verwendet.

---

**Artikelnummer:** 97569

**Kategorien:** [Mobilanhänger](#)



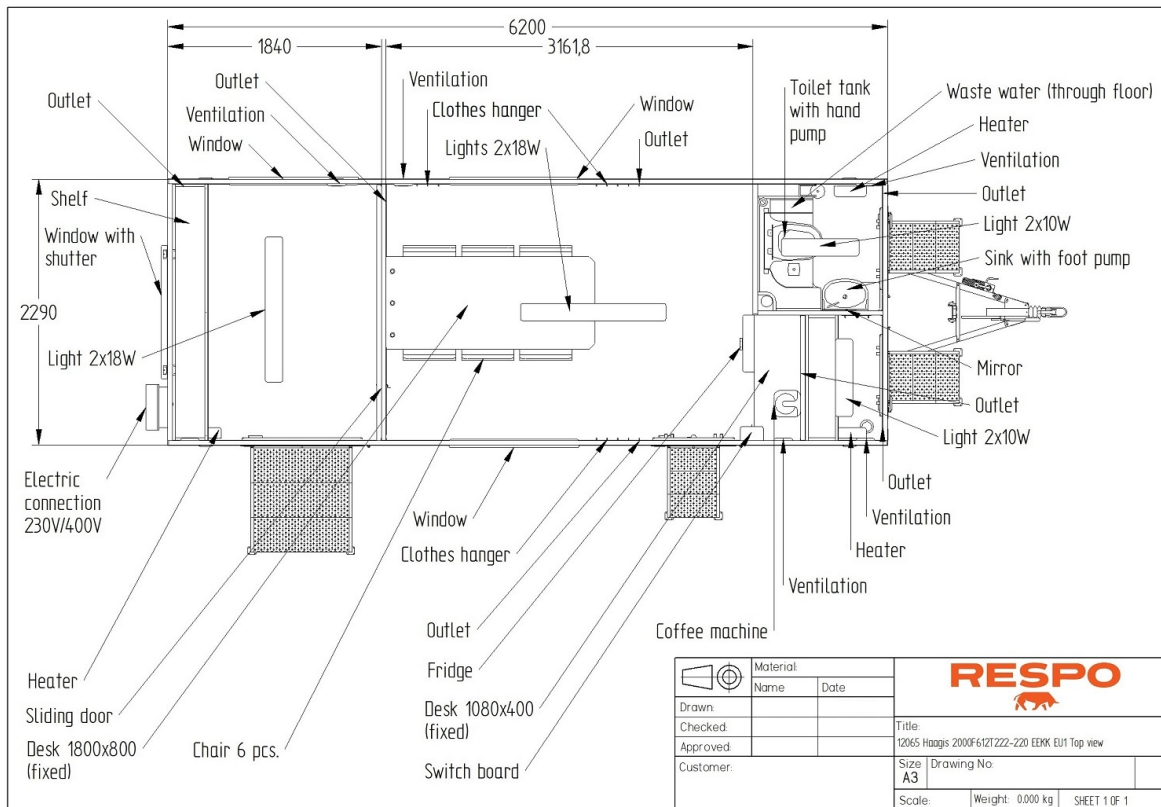
## BESCHREIBUNG

### RESPO Anhänger - Qualität und Innovation aus Nordeuropa

Die **MS Solutions GmbH** mit ihrer Sparte [www.nutzfahrzeuge.austria.at](http://www.nutzfahrzeuge.austria.at) bietet Ihnen in Zusammenarbeit mit RESPO hochwertige Transportlösungen für eine Vielzahl von Einsatzbereichen an. RESPO, einer der führenden Anhängerhersteller Nordeuropas, steht für robuste Bauweise, innovative Technik und höchste Qualitätsstandards. Egal, ob Kastenanhänger, Autotransporter, Baumaschinentransporter oder spezielle Transportlösungen – RESPO Anhänger sind auf Langlebigkeit und Sicherheit ausgelegt.

Vertrauen Sie auf die Kompetenz der **MS Solutions GmbH** und RESPO für einen sicheren und komfortablen Transport, der Ihren professionellen wie privaten Ansprüchen gerecht wird.

**Entdecken Sie jetzt unsere RESPO Anhänger - perfekt für den vielseitigen Einsatz!**



## Respo Mobilanhänger 2000F612T222 zwei Arbeitsbereiche

Das ist ein äußerst vielseitiges und multifunktionales wetterfestes mobiles Büro. Dank innovativer Verbesserungen in der Modellierung und Produktion haben wir Probleme im Zusammenhang mit der Ermüdungsbeständigkeit erheblich verbessert und auch ein besseres Erscheinungsbild sichergestellt. Hochwertige und äußerst belastbare HuckLok®-Schraubenverbindungen aus Magnelis®-beschichtetem Blech wurden verwendet.

<https://www.youtube.com/watch?v=EBhHGMBPnR0&t=2s>

## TECHNISCHE DATEN



- Innenmaße: 6.10 × 2.20 m
- Internes Hoch: 2.2 m
- Außenmaße: 7.93 × 2.30 m
- Gesamthöhe: 3 m
- Achsen Typ: 2x Torsioon
- Rahmen: Feuerverzinktes Blech
- Brutto Gewicht: 2000 kg
- Leermasse: 1596 kg

- Nutzlast:404 kg
- Bremse: Ja
- Reifen:155R13

## **STANDARD AUSSTATTUNG**

- Stützrad + Klemme, Vollrad
- EPS-Isolierung, wetterfeste Glasfaser-Laminat Wände und Dach
- Bodenbelag aus kratz- und rutschfestem PVC
- LED Innenbeleuchtung
- Wasserdichte LED-Frontleuchten
- Stromkabel 25 Meter lang
- 4 Stück Eckstützbeine
- Kunststoffkotflügel
- LED Außenbeleuchtung mit Bewegungssensor
- Steckdose 230V
- Wandhaken
- Lüftungsöffnungen
- Räder mit M + S-Reifen

## **Aufenthaltsraum**

- Elektroheizkörper 1500 W
- Kühlschrank
- Kaffeemaschine
- 2 Tische
- 6 Stühle
- 2 Fenster
- Schiebetür

## **Zweiter Raum**

- Elektroheizkörper 400 W
- Regale
- 2 Fenster
- Erweiterte tür
- Erweiterte Treppe

## **Toilette**

- Electric radiator 400 W
- Spiegel
- Seifenspender
- Papierspender
- Toilettenpapier Halter
- WC Bürste
- Toiletten Tank
- Waschbecken mit Fußpumpe
- Frischwasser Kanister mit 30 Liter Fassungsvermögen
- Treppen

### **Werkzeugraum**

- Elektroheizkörper 400 W
- Regale
- Verschiebbare Kabelöffnung im Boden
- Treppen