

RESPO MOBILANHÄNGER 1000F311T222

0,00 €



Das ist ein äußerst vielseitiges und multifunktionales wetterfestes mobiles Büro. Dank innovativer Verbesserungen in der Modellierung und Produktion haben wir Probleme im Zusammenhang mit der Ermüdungsbeständigkeit erheblich verbessert und auch ein besseres Erscheinungsbild sichergestellt. Hochwertige und äußerst belastbare HuckLok®-Schraubenverbindungen aus Magnelis®-beschichtetem Blech wurden verwendet.

Artikelnummer: 93215

Kategorien: [Mobilanhänger](#)



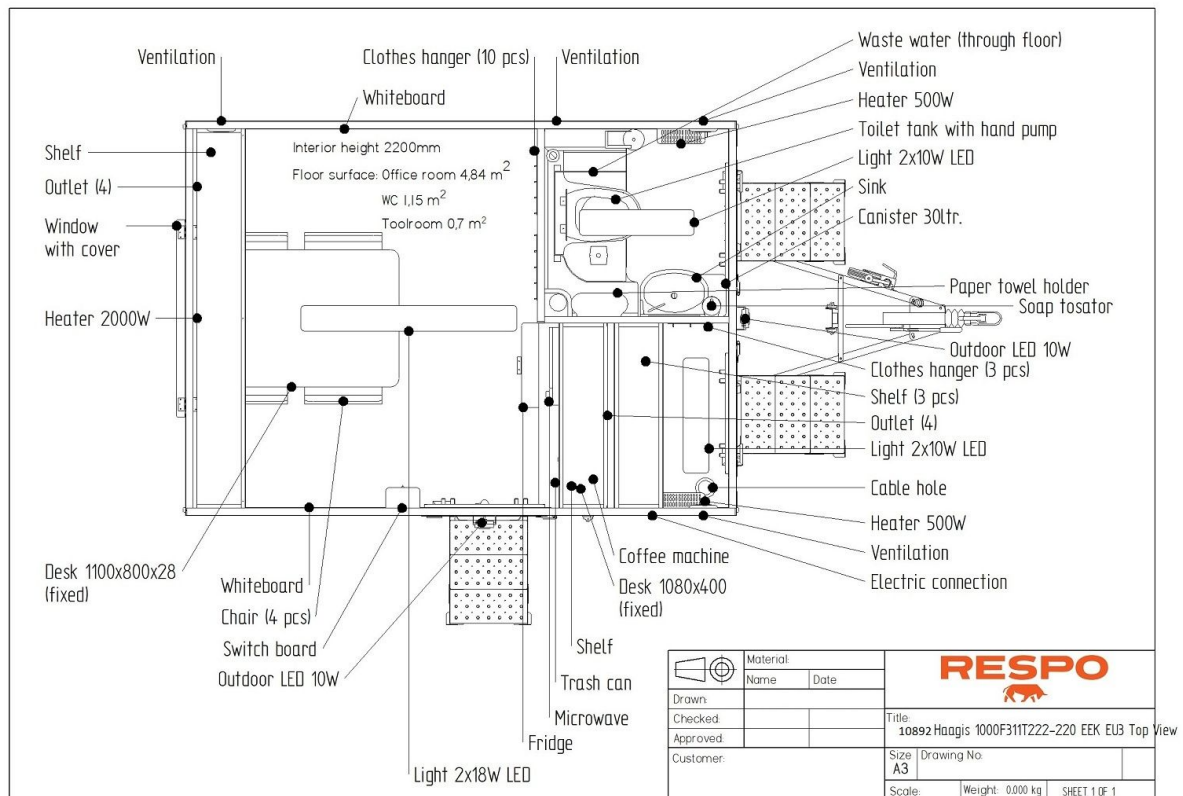
BESCHREIBUNG

RESPO Anhänger - Qualität und Innovation aus Nordeuropa

Die **MS Solutions GmbH** mit ihrer Sparte www.nutzfahrzeuge.austria.at bietet Ihnen in Zusammenarbeit mit RESPO hochwertige Transportlösungen für eine Vielzahl von Einsatzbereichen an. RESPO, einer der führenden Anhängerhersteller Nordeuropas, steht für robuste Bauweise, innovative Technik und höchste Qualitätsstandards. Egal, ob Kastenanhänger, Autotransporter, Baumaschinentransporter oder spezielle Transportlösungen – RESPO Anhänger sind auf Langlebigkeit und Sicherheit ausgelegt.

Vertrauen Sie auf die Kompetenz der **MS Solutions GmbH** und RESPO für einen sicheren und komfortablen Transport, der Ihren professionellen wie privaten Ansprüchen gerecht wird.

Entdecken Sie jetzt unsere RESPO Anhänger - perfekt für den vielseitigen Einsatz!

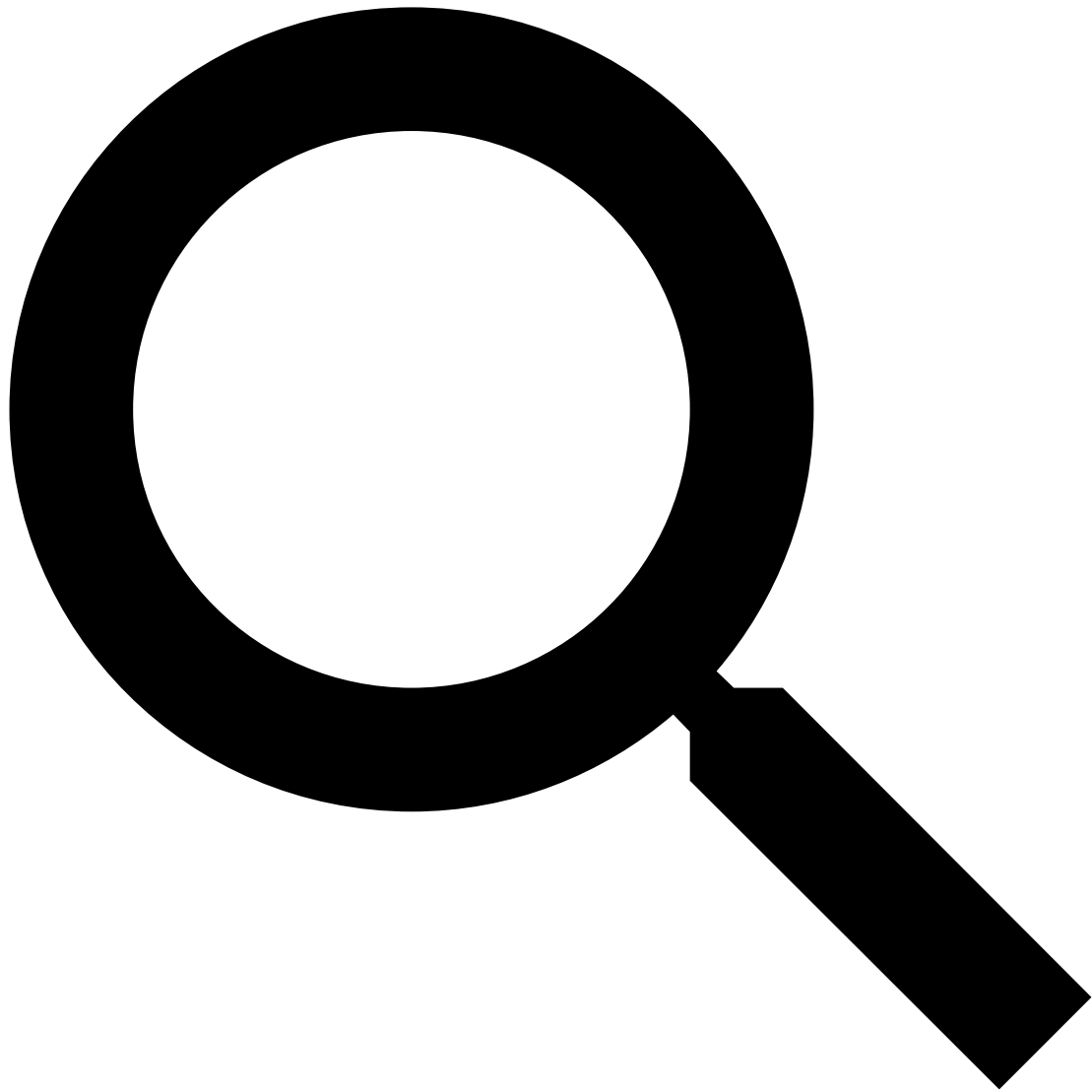


Respo Mobilanhänger 1000F311T222

Das ist ein äußerst vielseitiges und multifunktionales wetterfestes mobiles Büro. Dank innovativer Verbesserungen in der Modellierung und Produktion haben wir Probleme im Zusammenhang mit der Ermüdungsbeständigkeit erheblich verbessert und auch ein besseres Erscheinungsbild sichergestellt. Hochwertige und äußerst belastbare HuckLok®-Schraubenverbindungen aus Magnelis®-beschichtetem Blech wurden verwendet.

<https://www.youtube.com/watch?v=EBhHGMBPnR0&t=1s>

TECHNISCHE DATEN



- Innenmaße: 3.10×2.20 m

- Internes Hoch:2.20 m
- Außenmaße:4.80×2.30 m
- Gesamthöhe:3.00 m
- Achsen Typ:Torsion
- Rahmen:Feuerverzinktes Blech
- Doors:Werkzeugraum, WC und Aufenthaltsraum
- Brutto Gewicht:1000 kg
- Leermasse:865 kg
- Nutzlast:135 kg
- Bremse:+
- Reifen:155R13

STANDARD AUSSTATTUNG

- Stützrad + Klemme, Vollrad
- EPS-Isolierung, wetterfeste Glasfaser-Laminat Wände und Dach
- Bodenbelag aus kratz- und rutschfestem PVC
- LED Innenbeleuchtung
- Wasserdichte LED-Frontleuchten
- Stromkabel 25 Meter lang
- 4 Stück Eckstützbeine
- Kunststoffkotflügel
- LED Außenbeleuchtung mit Bewegungssensor
- Steckdose 230V
- Wandhaken
- Lüftungsöffnungen
- Räder mit M + S-Reifen

Aufenthaltsraum

- 2 Tische
- 4 Stühle
- Regale
- Integrierte Magnettafel
- Schalttafel
- Elektroheizkörper 1500 W
- Kaffeemaschine
- Kühlschrank

- Mikrowellen Ofen
- Abfalleimer
- Treppen

Toilette

- Elektroheizkörper 400 W
- Spiegel
- Seifenspender
- Papierspender
- Toilettenpapier Halter
- WC Bürste
- Toiletten Tank
- Waschbecken mit Fußpumpe
- Frischwasser Kanister mit 30 Liter Fassungsvermögen
- Treppen
- WC-Abflussventil (am Hilfsrahmen befestigt)

Werkzeugraum

- Elektroheizkörper 400 W
- Regale
- Verschließbare Kabelöffnung im Boden
- Treppen