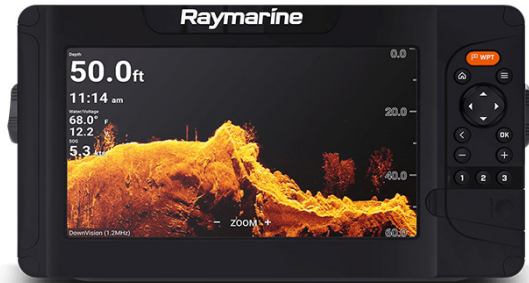


RAYMARINE ELEMENT 9 HV - 9 ZOLL

989,00 € - 1.254,00 €

Mit dem Raymarine Element Echolot™ CHIRP Sonar/GPS-Serie haben Sie bei der Jagd nach Fischen die Oberhand.



Artikelnummer: E70534 - E70534-05

Kategorien: [Raymarine](#), [Raymarine Element](#)

VARIATIONEN

Bild	Artikelnummer	Preis	Stock Status	Stock Quantity	Beschreibung	Ausführung
	E70534 - E70534-05-01	1.374,00 € Ursprünglicher Preis war: 1.374,00 € 989,00 € Aktueller Preis ist: 989,00 €.	Vorrätig			Hyper Vision, WiFi, GPS, mit HV-100 Geber (ohne Karte)
	E70534 - E70534-05-02	1.254,00 €	Lieferzeit			Hyper Vision, WIFI&GPS ohne Geber (ohne Karte)



BESCHREIBUNG

Raymarine Element 9 HV - 9 Zoll

Intelligenteres Angeln – oberhalb und unterhalb der Wasserlinie Wissen ist Macht – und die Element™-Serie CHIRP-Sonar/GPS von Raymarine überlässt Ihnen den Vorteil, wenn Sie nach Fischen in deren Habitat angeln. Die HyperVision™ 1,2 Megahertz-Sonartechnologie bietet Ihnen den besten Blick auf die Unterwasserwelt und hebt die Auflösung von DownVision, SideVision und RealVision 3D auf eine neue Ebene der Präzisionsbildgebung und Fischidentifizierung. Sie können Strukturen, Vegetation und Fische mit atemberaubender, lebensechter Klarheit erkennen.

<https://www.youtube.com/watch?v=mruY94CgAc4&t=1s>

1

TECHNISCHE DATEN

- Bildschirmgröße: Optisch integriertes 9,0-Zoll-LCD-Display
- Bildschirmauflösung: 800 x 480 Bildpunkte WVGA
- Displaytyp: Non-Touch Helligkeit: 1.500 Nits Sichtwinkel: Oben 50 ° / Unten 60 ° / Links 70 ° / Rechts 70 °

LIEFERUMFANG

- Element™-Display
- Dichtung für Aufbaumontage,
- Sonnenabdeckung
- Rändelschrauben (2Stück),
- Dokumentationspaket
- Montagebügel
- Edelstahl Fixierelemente für die Aufbaumontage (4M4x40-Maschinenschrauben, 4M4-Unterlegscheiben, 4M4-Kontermuttern)
- Spannungs-/NMEA2000-Kabel (1,5m (4,92Fuß) Spannungskabel und 0,5m (1,64Fuß)NMEA2000-Kabel)

PHYSIKALISCHE KENNDATEN

- Gesamtabmessungen B x H x T: 287 x 161 x 62 mm (11,3 x 6,3 x 2,4 Zoll)
- Produktgewicht: (kg) 2,3
- Schutz vor eindringendem Wasser: IPx6 und IPx7
- Betriebstemperaturbereich: -25 °C bis + 55 °C (-13 °F bis 131 °F)
- Lagertemperaturbereich: -30 °C bis +70 °C (-22 °F bis 158 °F)

VERSORGUNG

- Spannung: 12 V DC (8 V bis 16 V DC)
- Stromverbrauch (max. 12 V DC): 20 Watt

SENSOREN

- GNSS / GPS: Integrierter GPS/GNSS-Empfänger: GPS/GLONASS
- Sonartyp (eingebaut): Eingebauter CHIRP-Sonar, DownVision (Standard und Hyper), SideVision (Standard und Hyper), RealVision™-3D (Standard und Hyper)
- Sonarmodul -Anschluss: 15-Pol-HyperVision™-Steckverbinder
- Sonartiefe: CHIRP Sonar = 274 m (900 Fuß) DownVision™ Standard = 183 m (600 Fuß) | DownVision™ Hyper = 30 m (100 Fuß) SideVision™ Standard = 91 m (300) | SideVision™ Hyper = 30 m (100 Fuß RealVision™ 3D Standard = 91 m (300 Fuß) | RealVision™ 3D Hyper = 30 m (100 Fuß)

NETZWERKE

- NMEA2000: 1 x NMEA2000-Anschluss (DeviceNet-MicroC)
- NMEA2000-Netzwerk unterstützt: EINGANG: NMEA2000-kompatible Motoren (max. 2) | NMEA2000-kompatible Tanksensoren (max. 4) | Kurssensor (zur Karten-Stabilisierung) AUSGANG: GPS (für UKW-Notfall und DSC)
- SeaTalkng: Erfordert ein A06045-DeviceNet-Adapterkabel mit Buchsenanschluss - 400 mm Länge
- USB: Nicht zutreffend
- WLAN: WLAN - 802.11 b / g / n
- BlueTooth: Bluetooth 4.0 + Niedrigenergie + Leistungsklasse 1.5

SONSTIGE SPEZIFIKATIONEN

- Kartografie: Raymarines LightHouse NC2, Navionics, C-MAP-Essentials (Basisausrüstung) , C-MAP 4D MAX+ - kompatibel mit allen Karten, die im Karten-Store von Raymarine aufgelistet sind.
- Gezeiten und Strömungen: Funktion erfordert LightHouse LNC2, Navionics oder *C-MAP
- Wegpunkte / Routen / Zielverfolgungen: 5.000 Wegpunkte / 200 Wegpunkte-Gruppen / 50 Routen - max. 250 Wegpunkte / 15 Zielverfolgungen - max. 10.000 Zielverfolgungspunkte
- Interner Speicher: 8GB Solid State
- Externer Speicher: 1 x Micro-SD-Steckplatz - Micro-SDHC, max. 32 GB NTFS oder FAT32-Format / Micro-SDXC, max. 2TB NTFS oder FAT32-Format (Micro-SD-natives-Format von externen FAT-Speichermedien muss auf NTFS oder FAT32 umformatiert werden).