

## RAYMARINE AXIOM PRO 12 RVX - OHNE GEBER

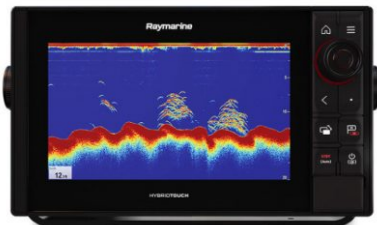
**4.974,00 €**

Axiom Pro bietet ein reibungsloses Navigationserlebnis, mit dem ultra-schnellen Quad-Core-Prozessor, dem superhellen IPS-HD-Display und der LightHouse Bedienoberfläche

---

**Artikelnummer:** 57771

**Kategorien:** [Raymarine](#), [Raymarine Axiom Pro](#)



## BESCHREIBUNG

Axiom Pro Hochleistungs Navigation wurde speziell für Skipper entwickelt, die alles in einem Display haben möchten. Erhältlich mit RealVision 3D, 1 kW CHIRP-Sonar und Raymarine HybridTouch-Steuerung ist das Modell Axiom Pro der neue Standard für „All-in-One“-Multifunktionsgeräte. Und mit dem ultra-schnellen **Quad-Core-Prozessor**, dem superhellen **IPS-HD-Display** und der **LightHouse Bedienoberfläche** bietet Axiom Pro ein reibungsloses Navigationserlebnis. Axiom Pro kann einfach zu einem fortschrittlichen Navigationsnetzwerk ausgebaut werden, das mehrere Axiom-Displays, das CHIRP-Radar, den Evolution-Autopiloten, die FLIR-Wärmebild-Nachtsichttechnologie und vieles mehr von Raymarine umfasst.

## LIEFERUMFANG

- MFD-Display (E70481 oder E70371)
- RayNet auf RayNet Kabel, 2 m (A62361)
- Abdeckung für Montagebügel
- Rändelschrauben (2 Stck.)
- Montagebügel
- Sonnenabdeckung (A80534)
- Spannungs-/Video- und NMEA0183-Kabel – gerader Stecker, 1,5 m (R62379)
- SeaTalkNG-Adapter auf NMEA2000 (female), Device-Net
- Dichtung für Einbaumontage
- Seitliche Blenden, Home und Start-Taste
- Befestigungsbolzen (4 Stck.)
- Kurzanleitung
- Raymarine – Fensteraufkleber

## ALLGEMEINE SPEZIFIKATIONEN

- Bildschirmgröße: Verbundenes 30,73 cm (12,1-Zoll) IPS-LCD-Display (Optical Bonding)
- Bildschirmauflösung: 1280 x 800 Pixel WXGA
- Displaytyp: Multitouch
- Helligkeit: 1.200 Nit
- Sichtwinkel: Winkel: 88 / 88 / 88 / 88 Grad (von oben / unten / links / rechts)

## PHYSIKALISCHE KENNDATEN

- Abmessungen: 358 x 223 x 65 mm (14,1" x 9,17" x 2,56")
- Gewicht: 2,04 kg (4,5 lbs)
- Montage: Pultaufbau-, Front- und Bügelmontage
- Wasserdichtheit: IPX6 / IPX7
- Betriebstemperatur: -25 Grad C bis +55 Grad C (-13 Grad F bis 131 Grad F)
- Lagetemperatur: -30 Grad C bis +70 Grad C (-22 Grad F bis 158 Grad F)
- Spannung: 12 V und 24 V DC (8 V bis 32 DC)
- Stromverbrauch (bei maximaler Helligkeit): Axiom Pro 12: ~35W

## SENSOREN UND PERIPHERIEGERÄTE

- GNSS / GPS: Eingebauter GNSS-Empfänger: GPS/GLONASS/Galileo/Beidou – 10 Hz 72 Kanäle | Externe GPS-Antenne: GA150 (A80288)
- Eingebautes Sonar: Pro S-Modell – High CHIRP\*  
Pro RVX-Modell – Realvision 3D + 1 kW-Sonar
- Sonar-Verbindungen: S-Variante\* = 25-poliger Anschluss nur bei CPT-S-Gebern\*  
RVX-Variante = 25-poliger Real Vision™-Stecker + 11-poliger Stecker 1 kW  
\*A80490 Adapterkabel erforderlich
- Sonartiefe: CHIRP-Sonar = 900 Fuß (274 m)  
Down Vision™ = 600 Fuß (183 m) | Side Vision™ = 300 Fuß (91 m)  
Real Vision™ 3D = 300 Fuß (91 m) – 1 kW = 5.000 Fuß (1.500 m)
- Externes Sonar: Ja – CP100, CP200, CP370, CP470, CP570 über RayNet
- Radar: Ja – Quantum-, Digital-, HD-Farb- und Super-HD-Farbradare
- AIS: Ja – NMEA2000-kompatibel
- Autopilot-Bedienung: Ja – Evolution-Autopilot
- Wärmebild-Nachtsicht: Ja – IP oder analog
- Video / Kamera: 1 x Analogeingang (BNC) Bis zu 10 IP-Kameras
- Wetter: GRIB-Ansicht – Kostenloser GRIB-Viewer und Theyr Ltd Abonnement | SiriusXM (nur in Nordamerika) [Wetterfunktionen werden in den künftigen Lighthouse-3-Softwareupdates verfügbar sein]
- Ton: NMEA2000 / \*Bluetooth / \*SiriusXM-Audio [\*verfügbar in künftigen Lighthouse-3-Softwareupdates]
- Digital Switching: Ja – Kompatibel mit Empirbus und C-Zone [C-Zone-Integration verfügbar in künftigen Lighthouse 3-Softwareupdates]
- Fernbedienung: RMK-10 (A80438) & RCU-3 (E62351)

## NETZWERK

- Ethernet: 2 x 10/100/1000 Mbit/Netzwerk (RayNet)
- NMEA0183: 1 Sender / 2 Empfänger
- NMEA2000: 1 x NMEA2000-Anschluss (DeviceNet-MicroC)
- SeaTalkNG: Erfordert Devicenet-Adapterkabel mit Buchse (A06075 1 m Adapter enthalten)
- USB: 1 x USB Micro-AB-Anschluss (rückseitig – 1,0 A Ladestrom, externes Speichergerät oder RCR-SD/USB-Zubehör (A80440))
- WLAN: WLAN – 802.11 a / b / g / n
- BlueTooth: Bluetooth 4.0 + Low Energy + Leistungsklasse 1,5 [verfügbar in künftigen Lighthouse-3-Softwareupdates]

## SONSTIGE SPEZIFIKATIONEN

- Kartografie: Lighthouse, Navionics, \*C-MAP Essentials und \*C-MAP 4D MAX+ [\*die C-MAP-Kartenkompatibilität wird in künftigen Lighthouse-3-Softwareupdates verfügbar sein]
- Wegpunkte/Routen/Tracks (Wgpkt/Routen/Trk): 10.000 Wegpunkte / 200 Wegpunkte-Gruppen / 150 Routen – max. 250 Wegpunkte / 16 Tracks – max. 10.000 Trackpunkte
- Interner Speicher: 16 GB Solid-State-Laufwerk
- Externer Speicher: 2 x Micro-SD-Steckplatz (Vorderseite) – Micro-SDHC, max. 32 GB NTFS oder FAT32-Format / Micro-SDXC, max. 2 TB NTFS- oder FAT32-Format (natives Micro-SD-Format von externen FAT-Speichermedien muss auf NTFS oder FAT32 umformatiert werden)
- Sprachen: 24
- Konformität: NMEA-2000-Zertifizierung | Europa: 1999/5/EG | Australien und Neuseeland: C-Tick, Compliance-Level 2 | FCC 47CFR Teil 15 | Industry Canada RSS210
- BlueTooth: Bluetooth 4.0 + Low Energy + Leistungsklasse 1,5 [verfügbar in künftigen Lighthouse-3-Softwareupdates]

## ZUSÄTZLICHE INFORMATION

- Hersteller / Marke: Raymarine
- Displaygröße: 12 Zoll
- Serie: Raymarine Axiom Pro
- Angelart: Allroundangeln, Flaches Meeresangeln, Tiefes Meeresangeln
- Tiefe: bis 100 Meter, bis 200 Meter, über 200 Meter
- GPS: Ja
- Kartenplotter: Ja
- Touchscreen und Tasten

