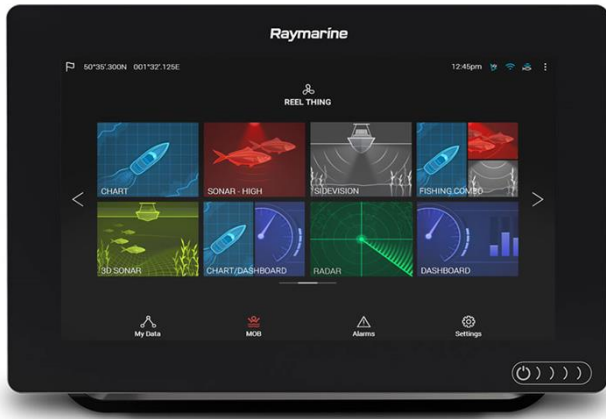


## RAYMARINE AXIOM 9

1.434,00 € - 2.034,00 €

Artikelnummer: 61121-1

Kategorien: [Raymarine Axiom](#)



### VARIATIONEN





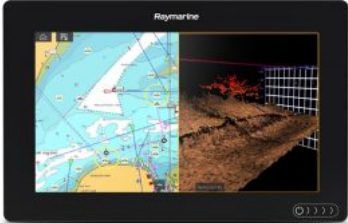
Bild	Artikelnummer	Preis	Stock Status	Stock Quantity	Beschreibung	Ausführung
	61121-1-01	2.034,00 €	Lieferzeit			Axiom 9 Multifunktionsdisplay - RealVision 3D mit RV-100 Heckgeber
	61121-1-02	1.794,00 €	Lieferzeit			Axiom 9 Multifunktionsdisplay - RealVision 3D mit CPT-DVS Heckgeber

Bild	Artikelnummer	Preis	Stock Status	Stock Quantity	Beschreibung	Ausführung
	61121-1-03	1.674,00 €	Lieferzeit			Axiom 9 Multifunktionsdisplay - RealVision 3D ohne Geber
	61121-1-04	1.434,00 €	Lieferzeit			Axiom 9 Multifunktionsdisplay
						

## BESCHREIBUNG

### AXIOM 9-Zoll Touchscreen-Multifunktionsdisplays zur Navigation

Ein leistungsstarkes, neues Multifunktions-Navigationssystem von Raymarine. Mit einem eingebauten RealVision 3D™ Sonar, dem vollkommen neuen Betriebssystem LightHouse 3 und einer rasend schnellen Verarbeitung dank Quad-Core-Prozessorleistung wird Axiom Ihre Zeit auf dem Wasser von Grund auf verändern.

### Rasend schnelle Performance und Power sofort greifbar

Durch die Netzwerkfähigkeit des Axiom Multifunktionsdisplays, kann es mit Ihren Anforderungen mitwachsen. Es unterstützt das umfangreiche Sortiment an Zubehör von Raymarine, einschließlich dem Quantum-Radar, CHIRP-Sonar, der FLIR-Wärmebildkameras, Audiointegration, Instrumente, IP-Kameras und dem Evolution-Autopilot. Die standardmäßige WLAN-Schnittstelle ermöglicht Ihnen eine Verbindung zu den neuesten Raymarine-Apps für Tablets und Smartphones.

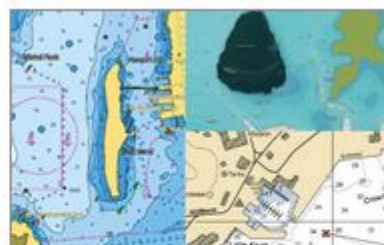
Im Lieferumfang vom Axiom ist Montagematerial je nach Modell, ein Spannungs-/Datenkabel und eine Installationsanleitung enthalten.



Das neue LightHouse 3 OS ist schnell, flüssig bedienbar und leicht verständlich. Die übersichtlich aufgebaute Schnittstelle lässt sich leicht an Ihren persönlichen Navigationsstil anpassen.



Robustes Vollglasdisplay optimiert zur Oberflächen- und Pultmontage. Elegantes Design ohne Bedienknöpfe, einfaches Einschalten durch Wischen mit dem Finger.



Unterstützung für die besten Karten von Navionics sowie für LightHouse-Raster- und Vektorkarten, die bei führenden Kartenherstellern, wie NV Digital, Blue Latitude und vielen weiteren erhältlich sind.

## Ausführung

- Axiom 9 Multifunktionsdisplay (E70366-00)
- Axiom 9 Multifunktionsdisplay - RealVision 3D ohne Geber (E70367-00)
- Axiom 9 Multifunktionsdisplay - RealVision 3D mit CPT-DVS Heckgeber (E70367-02)
- Axiom 9 Multifunktionsdisplay - RealVision 3D mit RV-100 Heckgeber (E70367-03)

1

## TECHNISCHE DATEN

<b>Anzeigegröße</b>	Optisch verbundenes 9-Zoll LCD-Display
<b>Bildschirmauflösung</b>	800 x 480 Bildpunkte WVGA
<b>Displaytyp</b>	Multitouch
<b>Helligkeit</b>	1.200 Nits
<b>Sichtwinkel</b>	60 / 70 / 70 / 70 Grad (von oben / unten / links / rechts)

### PHYSIKALISCHE KENNDATEN

<b>Abmessungen</b>	244 x 158 x 77 mm (9,65" x 6,22" x 3,00")
<b>Gewicht</b>	2,04 kg (4,5 lbs)
<b>Montage</b>	Flächenbündig-, Pultaufbau-, Front- und Haltebügelmontage
<b>Wasserdichtigkeit</b>	IPX6 / IPX7
<b>Betriebstemperatur</b>	-25 Grad C bis +55 Grad C (-13 Grad F bis 131 Grad F)

**Lagertemperatur** -30 Grad C bis +70 Grad C (-22 Grad F bis 158 Grad F)

## **STROMVERSORGUNG**

**Spannung** 12 V DC (8 V bis 16 V DC)

## **SENSOREN UND PERIPHERIEGERÄTE**

<b>GNSS / GPS</b>	Integrierter GNSS-Empfänger: GPS/GLONASS 10 Hz 72 Kanäle   Externes Zubehör: RS150
<b>Sonartyp (eingebaut)</b>	RV-Modell - integriertes RealVision™ 3D + 600 W  RV-Variante = 25-polige Steckverbindung des RealVision™ -Typs (siehe Adapterliste zum Anschluss von 600W Gebern)
<b>Sonarmodul-Anschluss</b>	Siehe Adapter und Y-Splitterkabel zum Anschluss von Sonaren des Raymarine CPT-Typs, des neuen RealVision-3D-Sonars und/oder des Airmar 600W Sonars Externes Sonar - RayNet
<b>Sonartiefe</b>	CHIRP-Sonar = 274 m (900 Fuß)   DownVision™ = 183 m (600 Fuß) SideVision™ = 91 m (300 Fuß)   RealVision™ 3D = 91 m (300 Fuß)
<b>Externes Sonar</b>	Ja - CP100, CP200, CP370, CP470, CP570 über RayNet
<b>Radar</b>	Ja - <a href="#">Quantum-</a> , HD-Color- und Super-HD-Color-Radare
<b>AIS</b>	Ja - NMEA2000
<b>Autopilot-Bedienung</b>	Ja - Evolution-Autopilot
<b>Wärmebild-Nachtsicht</b>	Ja - nur IP-Kameraeingang
<b>Video / Kamera</b>	Bis zu 10 IP-Kameras  GRIB-Ansicht - Kostenloser GRIB-Viewer und Theyr Ltd Abonnement   SiriusXM (nur in Nordamerika)
<b>Wetter</b>	[Wetterfunktionen werden in den künftigen Lighthouse-3-Softwareupdates verfügbar sein]
<b>Audiointegration</b>	NMEA2000- / *Bluetooth- / *SiriusXM-Audio [*verfügbar in künftigen Lighthouse-3-Softwareupdates]
<b>Digitales Switching</b>	Ja - Empirbus
<b>Fernbedienung</b>	*RMK-10 (A80438) und *RCU-3 (E62351) [*verfügbar in künftigen Lighthouse-3-Softwareupdates]

## NETZWERK

<b>Ethernet</b>	1 x 10/100 Mbits/Netzwerk (RayNet)
<b>NMEA0183</b>	Erfordert einen passenden Adapter für das NMEA2000-Netzwerk
<b>NMEA2000</b>	1 x NMEA2000-Anschluss (DeviceNet-MicroC)
<b>SeaTalk<sup>NG</sup></b>	Erfordert ein A06045-DeviceNet-Adapterkabel mit Buchsenanschluss – 400 mm Länge
<b>USB</b>	1 x USB Micro-AB-Anschluss rückseitig – 0,5 A Ladestrom, externes Speichergerät oder RCR-SD/USB-Zubehör (A80440))
<b>WLAN</b>	WLAN – 802.11 b / g / n
<b>BlueTooth</b>	Bluetooth 4.0 + Low Energy + Leistungsklasse 1.5 [verfügbar in künftigen Lighthouse-3-Softwareupdates]

**Die Networking-Spezifikationen gelten für alle Axiom-Modelle**

## SONSTIGE SPEZIFIKATIONEN

<b>Kartografie</b>	Lighthouse, Navionics, C-MAP Essentials und C-MAP 4D MAX+
<b>Tiden-Informationen</b>	Funktion erfordert Navionics oder C-MAP
<b>Wegpunkte / Routen / Zielverfolgungen</b>	10.000 Wegpunkte / 200 Wegpunkte-Gruppen / 150 Routen – max. 250 Wegpunkte / 16 Zielverfolgungen – max. 10.000 Zielverfolgungspunkte
<b>SPEICHER</b>	
<b>Intern</b>	4 GB Solid State 1 x Micro-SD-Steckplatz (rückseitig) – Micro-SDHC, max. 32 GB NTFS oder FAT32-Format / Micro-SDXC, max. 2 TB NTFS- oder FAT32-Format
<b>Extern</b>	(Micro-SD-natives Format von externen FAT-Speichermedien muss auf NTFS oder FAT32 umformatiert werden)
<b>SONSTIGE</b>	
<b>Sprachen</b>	14
<b>Konformität</b>	NMEA-2000-Zertifizierung: Europa: 1999/5/EC   Australien und Neuseeland: C-Tick, Konformität Level 2   FCC 47CFR Teil 15   Industry Canada RSS210

**Die obigen Spezifikationen gelten für alle Axiom-Modelle**

## **LIEFERUMFANG**

- |         |                                                                                                                    |
|---------|--------------------------------------------------------------------------------------------------------------------|
| 1       | MFD                                                                                                                |
| 2       | Montagebügel                                                                                                       |
| 3       | Rändelschrauben (2 Stck.)                                                                                          |
| 4       | Abdeckung                                                                                                          |
| 5       | Dichtung für Aufbaumontage                                                                                         |
| 6a   6b | Montagehalterung für rückseitige Montage: a. mitgeliefert mit 9-Zoll MFD   b. mitgeliefert mit 12-Zoll MFD         |
| 7       | Dokumentationspaket                                                                                                |
| 8       | Strom-/NMEA-2000-Kabel (mit 1,5 m (4,92 ft) Stromanschlussleitung und 0,5 m (1,64 ft) NMEA-2000-Anschlussleitung). |
| 9       | M5 x 58 Gewindebolzen (4 Stck.)                                                                                    |
| 10      | M5 Flügelmuttern (4 Stck.)                                                                                         |

Im Lieferumfang des E70367-02 ist außerdem ein DownVision™ CPT-100 DVS-Geber mit den dazugehörigen Befestigungsteilen enthalten.

Im Lieferumfang des E70367-03 ist außerdem ein RealVision™ 3D RV-100-Geber mit den dazugehörigen Befestigungsteilen enthalten.

