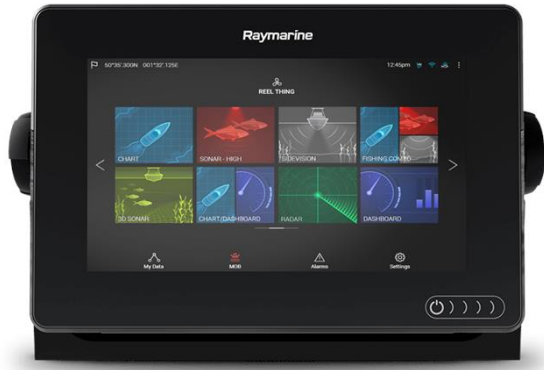


RAYMARINE AXIOM 7



834,00 € - 1.014,00 €






Artikelnummer: 61121

Kategorien: [Raymarine Axiom](#)

VARIATIONEN

| Bild | Artikelnummer | Preis | Stock Status | Stock Quantity | Beschreibung | Ausführung |
|---|---------------|------------|--------------|----------------|--------------|---|
|  | 61121-01 | 1.014,00 € | Lieferzeit | | | Axiom 7 Multifunktionsdisplay - DownVision mit CPT-DVS Heckgeber |
|  | 61121-02 | 954,00 € | Lieferzeit | | | Axiom 7 Multifunktionsdisplay - DownVision mit CPT-S Heckgeber |

| Bild | Artikelnummer | Preis | Stock Status | Stock Quantity | Beschreibung | Ausführung |
|---|---------------|----------|------------------------|-------------------|--------------|--|
|  | 61121-03 | 894,00 € | Lieferzeit 2-5 Tage | | | Axiom 7 Multifunktionsdisplay - DownVision |
|  | 61121-04 | 834,00 € | Lieferzeit 2-5 Tage | | | Axiom 7 Multifunktionsdisplay Bügelmontage |
|  | | | | | | |

BESCHREIBUNG

AXIOM 7-Zoll Touchscreen-Multifunktionsdisplays zur Navigation

Ein leistungsstarkes, neues Multifunktions-Navigationssystem von Raymarine. Mit einem eingebauten RealVision 3D™ Sonar, dem vollkommen neuen Betriebssystem LightHouse 3 und einer rasend schnellen Verarbeitung dank Quad-Core-Prozessorleistung wird Axiom Ihre Zeit auf dem Wasser von Grund auf verändern.

Rasend schnelle Performance und Power sofort greifbar

Durch die Netzwerkfähigkeit des Axiom Multifunktionsdisplays, kann es mit Ihren Anforderungen mitwachsen. Es unterstützt das umfangreiche Sortiment an Zubehör von Raymarine, einschließlich dem Quantum-Radar, CHIRP-Sonar, der FLIR-Wärmebildkameras, Audiointegration, Instrumente, IP-Kameras und dem Evolution-Autopilot. Die standardmäßige WLAN-Schnittstelle ermöglicht Ihnen eine Verbindung zu den neuesten Raymarine-Apps für Tablets und Smartphones.

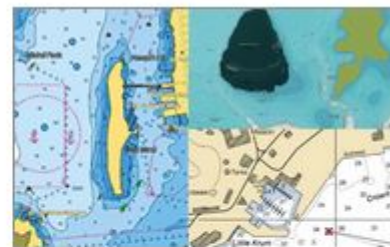
Im Lieferumfang vom Axiom ist Montagematerial je nach Modell, ein Spannungs-/Datenkabel und eine Installationsanleitung enthalten.



Das neue LightHouse 3 OS ist schnell, unkompliziert zu bedienen und leicht verständlich. Die übersichtlich aufgebaute Bedienoberfläche kann einfach an Ihre Anforderungen angepasst werden.



Robustes Vollglasdisplay optimiert zur flächenbündigen und Pultaufbau-Montage. Elegantes Design ohne Bedienknöpfe, einfaches Einschalten durch einen Streich mit dem Finger.



Unterstützung für die besten Karten von Navionics sowie für LightHouse-, Raster- und Vektorkarten von führenden Kartenherstellern, wie NV Digital, Blue Latitude und vielen anderen.

Ausführung

- Axiom 7 Multifunktionsdisplay Bügelmontage (E70363-00)
- Axiom 7 Multifunktionsdisplay - DownVision (E70364-00)
- Axiom 7 Multifunktionsdisplay - DownVision mit CPT-S Heckgeber (E70364-01)
- Axiom 7 Multifunktionsdisplay - DownVision mit CPT-DVS Heckgeber (E70364-02)

1

TECHNISCHE DATEN

| | |
|----------------------------|--|
| Anzeigegröße | Optisch verbundenes 7-Zoll LCD-Display |
| Bildschirmauflösung | 800 x 480 Bildpunkte WVGA |
| Displaytyp | Multitouch |
| Helligkeit | 1.200 Nits |
| Sichtwinkel | 60 / 70 / 70 / 70 Grad (von oben / unten / links / rechts) |

PHYSIKALISCHE KENNDATEN

| | |
|---------------------------|---|
| Abmessungen | 210 x 142 x 77 mm (7,92" x 5,24" x 3,00") |
| Gewicht | 1,52 kg (3,35 lbs) |
| Montage | Flächenbündig-, Pultaufbau-, Front- und Haltebügelmontage |
| Wasserdichtigkeit | IPX6 / IPX7 |
| Betriebstemperatur | -25 Grad C bis +55 Grad C (-13 Grad F bis 131 Grad F) |
| Lagertemperatur | -30 Grad C bis +70 Grad C (-22 Grad F bis 158 Grad F) |

STROMVERSORGUNG

| | |
|-----------------|---------------------------|
| Spannung | 12 V DC (8 V bis 16 V DC) |
|-----------------|---------------------------|

SENSOREN UND PERIPHERIEGERÄTE

| | |
|------------------------------|--|
| GNSS / GPS | Integrierter GNSS-Empfänger: GPS/GLONASS 10 Hz 72 Kanäle Externes Zubehör: RS150 |
| Sonartyp (integriert) | DV-Modell - integriertes DownVision™ + 600 W RV-Modell - integriertes RealVision™ 3D + 600 W |

**Sonarmodul-
Anschluss**

DV-Variante = 9-polige Steckverbindung des DownVision™-Typs
RV-Variante = 25-polige Steckverbindung des RealVision™-Typs (siehe Adapterliste zum Anschluss von 600W Gebern)
Siehe Adapter und Y-Splitterkabel zum Anschluss von Sonaren des Raymarine CPT-Typs, des neuen RealVision-3D-Sonars und/oder des Airmar-600 W-Sonars
Externes Sonar - RayNet

Sonartiefe

CHIRP-Sonar = 274 m (900 Fuß) | DownVision™ = 183 m (600 Fuß)
SideVision™ = 91 m (300 Fuß) | RealVision™ 3D = 91 m (300 Fuß)

Externes Sonar

Ja - CP100, CP200, CP370, CP470, CP570 über RayNet

Radar

Ja - Quantum, HD-Color- und Super-HD-Color-Radare

AIS

Ja - NMEA2000

Autopilot-Bedienung Ja - Evolution-Autopilot

**Wärmebild-
Nachtsicht**

Ja - nur IP-Kameraeingang

Video / Kamera

Bis zu 10 IP-Kameras

GRIB-Ansicht - Kostenloser GRIB-Viewer und Theyr Ltd Abonnement |
SiriusXM (nur in Nordamerika)

Wetter

[Wetterfunktionen werden in den künftigen Lighthouse-3-
Softwareupdates verfügbar sein]

Audiointegration

NMEA2000- / *Bluetooth- / *SiriusXM-Audio

[*verfügbar in künftigen Lighthouse-3-Softwareupdates]

Digital Switching

Ja - Empiribus

Fernbedienung

*RMK-10 (A80438) und *RCU-3 (E62351)

[*verfügbar in künftigen Lighthouse-3-Softwareupdates]

NETZWERK**Ethernet**

1 x 10/100 Mbits/Netzwerk (RayNet)

NMEA0183

Erfordert einen passenden Adapter für das NMEA2000-Netzwerk

NMEA2000

1 x NMEA2000-Anschluss (DeviceNet-MicroC)

SeaTalk^{NG}

Erfordert ein A06045-DeviceNet-Adapterkabel mit Buchsenanschluss -
400 mm Länge

USB

1 x USB Micro-AB-Anschluss rückseitig - 0,5A Ladestrom, externes
Speichergerät oder RCR-SD/USB-Zubehör (A80440))

| | |
|------------------|---|
| WLAN | WLAN - 802.11 b / g / n |
| BlueTooth | Bluetooth 4.0 + Low Energy + Leistungsklasse 1.5 [verfügbar in künftigen Lighthouse-3-Softwareupdates] |

SONSTIGE SPEZIFIKATIONEN

| | |
|--|--|
| Kartografie | Lighthouse, Navionics, C-MAP Essentials und C-MAP 4D MAX+ |
| Tiden-Informationen | Funktion erfordert Navionics oder C-MAP |
| Wegpunkte / Routen / Zielverfolgungen | 10.000 Wegpunkte / 200 Wegpunkte-Gruppen / 150 Routen - max. 250 Wegpunkte / 16 Zielverfolgungen - max. 10.000 Zielverfolgungspunkte |

SPEICHER

| | |
|---------------|---|
| Intern | 4 GB Solid State |
| Extern | 1 x MicroSD-Steckplatz (rückseitig) - Micro-SDHC, max. 32 GB NTFS oder FAT32-Format / Micro-SDXC, max. 2 TB NTFS- oder FAT32-Format (Micro-SD-natives Format von externen FAT-Speichermedien muss auf NTFS oder FAT32 umformatiert werden) |

SONSTIGE

| | |
|--------------------|---|
| Sprachen | 14 |
| Konformität | NMEA-2000-Zertifizierung: Europa: 1999/5/EC Australien und Neuseeland: C-Tick, Konformität Level 2 FCC 47CFR Teil 15 Industry Canada RSS210 |

Die obigen Spezifikationen gelten für alle Axiom Modelle

LIEFERUMFANG

- 1 MFD (wird mit Montagebügel geliefert)
- 2 Montagebügel
- 3 Rändelschrauben (2 Stck.)
- 4 Abdeckung für Bügelmontage
- 5 Dichtung für Aufbaumontage

- 6 M5 x 58 Gewindebolzen (4 Stck.)
- 7 M5 Flügelmuttern (4 Stck.)
- 8 Dokumentationspaket
- 9 Strom-/NMEA-2000-Kabel (mit 1,5 m (4,92 ft) Stromanschlussleitung und 0,5 m (1,64 ft) NMEA-2000-Anschlussleitung).

Im Lieferumfang des E70364-01 ist außerdem ein CPT-S Kunststoff-Spiegelheckgeber mit den dazugehörigen Befestigungsmaterial enthalten.

Im Lieferumfang des E70364-02 ist außerdem ein DownVision™ CPT-100 DVS Kunststoff-Spiegelheckgeber mit den dazugehörigen Befestigungsmaterial enthalten.

