

PANOPTIX™ PS30

~~1.679,00 €~~ **Ursprünglicher Preis war:**
1.679,00 € ~~1.595,00 €~~ **Aktueller Preis ist:**
1.595,00 €.

Mit dem Panoptix-Schwinger für Sicht nach unten können Sie in Echtzeit Fische und Köder unterhalb des Schiffs sehen – sogar, wenn Sie keine Fahrt machen. Sie erhalten 3 fantastische Ansichten: "LiveVü nach unten", "RealVü 3D nach unten" und "RealVü 3D Verlauf".

Artikelnummer: 14799

Kategorien: [Livescope & Panoptix](#)

BESCHREIBUNG

Panoptix™ PS30

Mit dem Panoptix-Schwinger für Sicht nach unten können Sie in Echtzeit Fische und Köder unterhalb des Schiffs sehen – sogar, wenn Sie keine Fahrt machen. Sie erhalten 3 fantastische Ansichten: "LiveVü nach unten", "RealVü 3D nach unten" und "RealVü 3D Verlauf".

LIVEVÜ NACH UNTEN

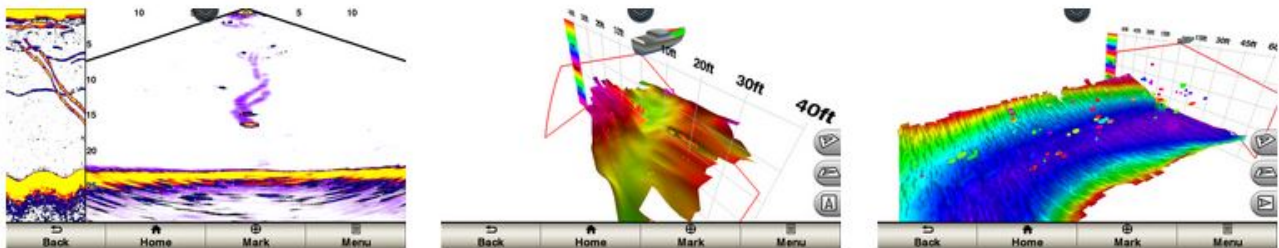
Liefert in Echtzeit Echolotbilder während der Fahrt. Sie können Fische sehen, die sich dem Schiff nähern oder sich davon entfernen. Sie können kleine Fische ausmachen, große Fische, nach denen Sie suchen, und sogar Ihre Köder.

REALVÜ 3D NACH UNTEN

Sehen Sie die Gegebenheiten um das Schiff auch dann in 3D, wenn das Schiff keine Fahrt macht. Der Verlauf umfasst nur ein Abtastintervall.

REALVÜ 3D VERLAUF

Dient zum Suchen nach Fischen während der Fahrt. Der gesamte Bereich, über den Sie gefahren sind, vom Grund bis zur Wasseroberfläche, einschließlich der Fische, wird in 3D angezeigt.



LiveVü nach unten liefert in Echtzeit Echolotbilder während der Fahrt. Sie können Fische sehen, die sich dem Schiff nähern oder sich davon entfernen. Sie können kleine Fische ausmachen, große Fische, nach denen Sie suchen, und sogar Ihre Köder.

Bei **RealVü 3D nach unten** sehen Sie die Gegebenheiten um das Schiff auch dann in 3D, wenn das Schiff keine Fahrt macht. Der Verlauf umfasst nur ein Abtastintervall.

Der **RealVü 3D Verlauf** dient zum Suchen nach Fischen während der Fahrt. Der gesamte Bereich, über den Sie gefahren sind, vom Grund bis zur Wasseroberfläche, einschließlich der Fische, wird in 3D angezeigt.

Umfassende Sicht

Garmin bietet als eines der ersten Unternehmen Panoptix-Echolotbilder, die Sie auf Ihrem Schiff nutzen können. Panoptix-Echolotfunktionen liefern eine umfassende Sicht. So etwas haben Sie auf dem Wasser bisher noch nicht gesehen. Sie erhalten in Echtzeit einen Rundumblick um Ihr Schiff. Sehen Sie Fische in 3D im Erfassungsbereich. Machen Sie Ihre Köder aus, wenn Sie sie auswerfen und einholen, und Fische, die vor oder unter dem Schiff schwimmen. Auch Fische, die Ihre Köder jagen, können Sie sehen. Erleben Sie Panoptix selbst, um sich von den großartigen Funktionen zu überzeugen. Montagesatz für die Montage des Schwingers am Heckspiegel inbegriffen.

<https://www.youtube.com/watch?v=ufnyVZuE0Eg&t=23s>

Es werden ständig technische Verbesserungen vorgenommen, die in den Abbildungen, Videos und Angaben unter Umständen nicht berücksichtigt sind. 010-01284-00

TECHNISCHE DATEN

- Kegelbreite: LiveVü Down: 120°/10°, 120°/20°, 120°/40° (+/- 45° fore/aft)
RealVü Hist.: 120°x6°
RealVü Down: 90°x120°(+/- 45° fore/aft sweep)
- Kabellänge: 15 ft, power; 30 ft, Ethernet
- Abmessungen: 3.6" x 1.7" x 6.7" (9.1 x 4.2 x 17 cm)
- Gewicht: 1.8 lbs (800 g)
- Wasserdichtigkeit: IPX7
- Temperaturbereich: 0° C to 40° C

Elektrische Daten

- Stromversorgung: 10-35 V
- Leistungsaufnahme: 10 W
- Sicherung: 4.0 A

Echolotfunktionen und technische Daten

- Unterstützte Frequenzen: 417 kHz
- Übertragungsleistung: 144 W
- Maximale Tiefe: 300'
- Echolotyp: Multi-Beam Geber

Verbindungen

Garmin-Marinennetzwerk-Anschlüsse: 1 (large RJ45)Sonar Modes

Sonar Modes

- LiveVü Down
- LiveVü Forward
- FrontVü

- RealVü 3D Down
- RealVü 3D Forward
- RealVü 3D Historical

- **Gewicht:**
 - Nur Schwinger: 0,8 kg (1,8 lbs)
 - Schwinger und Kabel: 1,4 kg (3,1 lbs)
 - Heckspiegelhalterungs-Montagesatz: 0,6 kg (1,3 lbs)
- **Temperaturbereich:**
 - In Betrieb: 0 °C bis 40 °C (32 °F bis 104 °F)
 - Nicht in Betrieb: -40 °C bis 70 °C (-40 °F bis 158 °F)
- Montagemöglichkeiten: Heckspiegel
- Leistungsaufnahme: < 0,8 A bei 12 V Gleichspannung
- Spannungsbereich: 10 bis 35 V Gleichspannung
- Unterstützte Frequenzen: 417 kHz
- Maximale Reichweite: 90 Meter (300 Fuß)

LIEFERUMFANG

- PS30-Schwinger für Sicht nach unten (integriertes, 9 Meter (30 Fuß) langes Netzwirkkabel, 4,5 Meter (15 Fuß) langes Netzkabel)
- Heckspiegelhalterung
- RJ45-Stecker mit Spaltring
- Dokumentation