



## PANOPTIX PS21-TM FORWARD

~~1.519,00 €~~ Ursprünglicher Preis war:  
1.519,00 € 1.429,00 € Aktueller Preis ist:  
1.429,00 €.

---

**Artikelnummer:** 94677

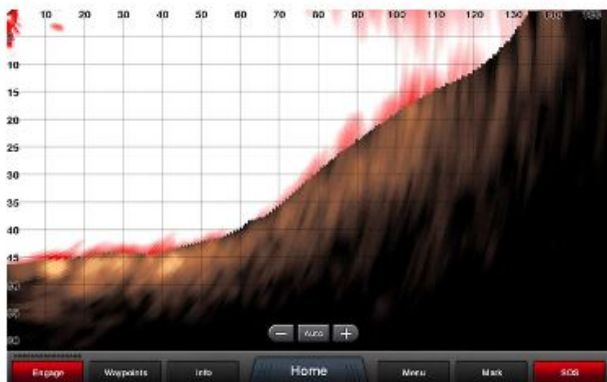
**Kategorien:** [Livescope & Panoptix](#)



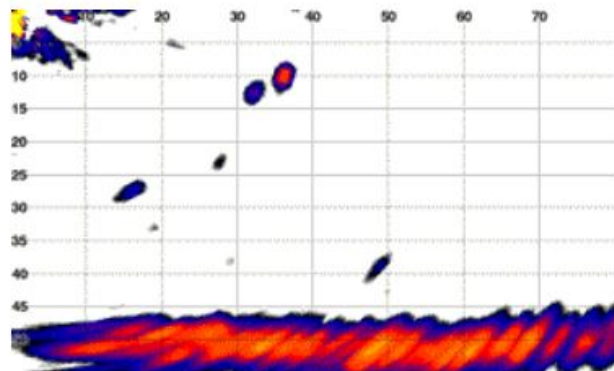
## BESCHREIBUNG

### Sehen Sie Unterwasserobjekte vor dem Schiff

- Erweitert die Funktionen um FrontVü- und LiveVü Forward-Ansichten: 2 der überzeugendsten Ansichten von Panoptix, einem einzigartigen und innovativen Echolot für Skipper
- FrontVü-Echolot zeigt Hindernisse unter Wasser mit einer Reichweite nach vorne von bis zu 91 m (300 Fuß) an, wenn Sie sich diesen nähern; hilft, Kollisionen zu vermeiden<sup>1</sup>
- LiveVü Forward-Echolot ermöglicht es Ihnen, in Echtzeit Fische – und sogar Taucher – unter und vor dem Schiff zu sehen, mit einer Reichweite nach vorne von bis zu 30 m (100 Fuß)
- Beide Ansichten funktionieren ganz gleich, ob Sie in Fahrt sind oder nicht
- Einschließlich Montagesatz für die Montage des Gebers am Heckspiegel



FrontVü hilft bei der Vermeidung von Kollisionen, indem Hindernisse bis zu 91 m (300 Fuß) vor dem Schiff angezeigt werden.<sup>1</sup>



LiveVü Forward zeigt Fische und Taucher in Echtzeit mit einer Reichweite nach vorne von 30 m (100 Fuß) an.

Sie machen 8 Knoten Fahrt in fremden Gewässern, und plötzlich taucht ein Hindernis oder eine Sandbank auf. Das ist kein Vergnügen. Daher haben wir das Panoptix PS21-TM-Echolot mit FrontVü entwickelt, damit Skipper den vollen Überblick haben.<sup>1</sup> Das FrontVü-Echolot zeigt Hindernisse, Sandbänke und ähnliches an, denen Sie sich nähern, damit Sie genug Zeit zum Reagieren haben und eine Kollision vermeiden können bzw. nicht auf Grund laufen. Schützen Sie so das Schiff und die Besatzung.

Das Panoptix PS21-TM bietet auch LiveVü Forward-Echolotfunktionen, damit Sie in Echtzeit die Gegebenheiten unter und vor dem Schiff sehen können – mit einer Reichweite von bis zu 30 m (100 Fuß) nach vorne. Sehen Sie Fische, wie sie vorbeischwimmen. Auch Schwimmer und Taucher

behalten Sie im Blick, da LiveVü Forward sogar dann funktioniert, wenn das Schiff keine Fahrt macht.

Das Gerät kann einfach mit kompatiblen Garmin echoMAP™ CHIRP-Kartenplottern mit 7- oder 9-Zoll-Display, Kartenplottern der GPSMAP® 7400-Serie, der GPSMAP 8000/8500/8400-Glascockpit-Serie und der GPSMAP 721/741/820/840/1020/1040-Serie verwendet werden. Montagesatz für die Montage des Gebers am Heckspiegel inbegriffen.

[https://www.youtube.com/watch?time\\_continue=1&v=ufnyVZuE0Eg&embeds\\_referring\\_euri=https%3A%2F%2Fwww.garmin.com%2F&feature=emb\\_logo](https://www.youtube.com/watch?time_continue=1&v=ufnyVZuE0Eg&embeds_referring_euri=https%3A%2F%2Fwww.garmin.com%2F&feature=emb_logo)

Die Fähigkeit, mit dem FrontVü-Echolot effektiv Kollisionen zu vermeiden, nimmt bei Geschwindigkeiten über 8 Knoten ab.

Es werden ständig technische Verbesserungen vorgenommen, die in den Abbildungen, Videos und Angaben unter Umständen nicht berücksichtigt sind. 010-01588-01

## TECHNISCHE DATEN

### Allgemein

- Frequenz: 417 kHz
- Leistung: 48 W
- Kegelbreite: 90°x20°
- Maximale Tiefe: 300 ft. Down; 300 ft. Forward
- Kabellänge: Power Cable 30 ft.; Ethernet Cable 30 ft.
- Tiefe/Geschwindigkeit/Temperatur: Depth and Temperature
- Anzahl der Pins: Ethernet
- Unterstützte Rumpfquerschnitts-/Heckspiegelwinkel: 0°-70° transom
- Gewicht nur Geber: 0,34 kg
- Gewicht Geber und Kabel: 0,71 kg
- Gewicht Montagesatz: 0,09 kg
- Montagemöglichkeiten: Heckspiegel
- Leistungsaufnahme: < 0,6 A bei 12 V Gleichspannung
- Spannungsbereich: 10 bis 35 V Gleichspannung
- Unterstützte Frequenzen: 417 kHz
- Maximale Reichweite: 91 m

- LiveVü voraus: Kegelform 45° x 90°
- FrontVü: Kegelform

**Temperaturbereich:**

- In Betrieb: 0 °C bis 40 °C
- Nicht in Betrieb: -40 °C bis 70 °C

**LIEFERUMFANG**

- Panoptix PS21-TM Forward-Geber für die Heckspiegelmontage
- Befestigungsteile für die Heckspiegelmontage
- Dokumentation