

## LIVESCOPE™ PLUS SYSTEM MIT GLS 10™ ECHOLOT BLACK BOX UND LVS34 GEBER

~~2.199,00 €~~ **Ursprünglicher Preis war:**  
~~2.199,00 €~~ **€1.699,00 €** **Aktueller Preis ist:**  
**1.699,00 €.**



Das LiveScope Plus System ist mit der neuesten Technologie ausgestattet und bietet eine optimierte Auflösung, weniger Störsignale, klarere Bilder und eine bessere Zieltrennung.

---

**Artikelnummer:** 74949

**Kategorien:** [Livescope & Panoptix](#)



## BESCHREIBUNG

**LiveScope™ Plus System mit GLS 10™ Echolot Black Box und LVS34 Geber, Mit GLS 10 Echolot-Black-Box und LVS34 Geber, Echolotmodul im Lieferumfang enthalten**

### LIVESCOPE PLUS - MIT DER NEUESTEN LIVESCOPE TECHNOLOGIE

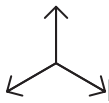
Das LiveScope Plus System ist mit der neuesten Technologie ausgestattet und bietet eine optimierte Auflösung, weniger Störsignale, klarere Bilder und eine bessere Zieltrennung.



Verbesserte Zieltrennung dank höherer Echolotauflösung



Live-Echolot mit klaren Bildern und weniger Bildstörungen



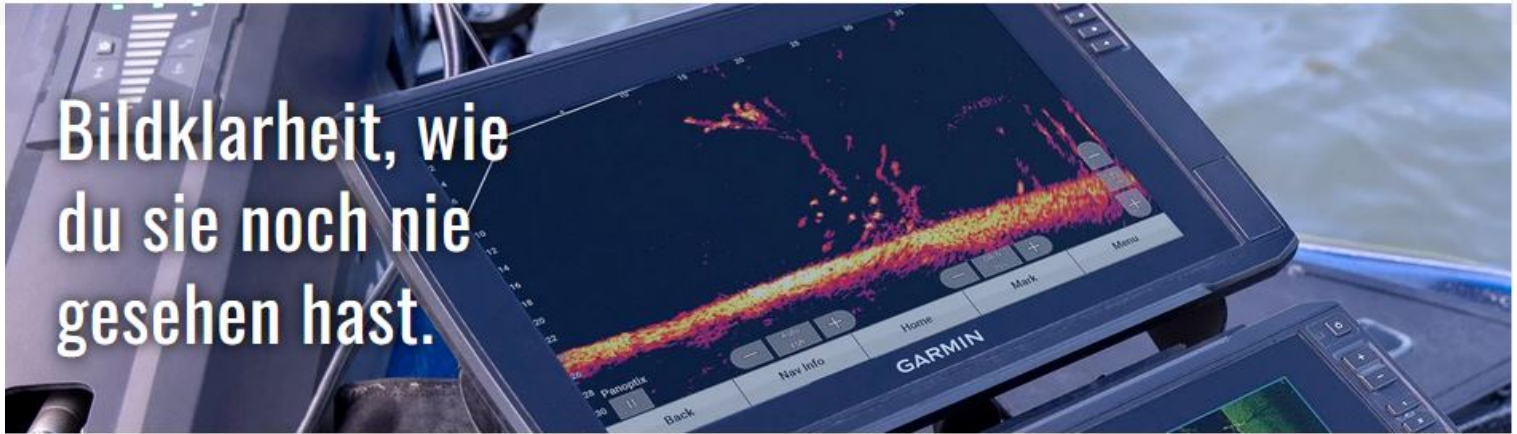
Erweitere dein aktuelles LiveScope System ganz einfach mit dem neuen LVS34 Geber (Echolot Black Box GLS™ 10).



Die lebendige Farbpalette sorgt für mehr Details und eine verbesserte Klarheit.



Im Lieferumfang sind Halterungen für den Trolling Motor, Schaft und den Perspective Mode enthalten.



## ECHTZEITBILDER

Die Live-Echolotbilder sorgen für eine äußerst klare Darstellung.

## KLARE SICHT

Dank weniger Rauschen und Bildstörungen, siehst du Fische und Strukturen so genau wie möglich.

## BILDSTABILISIERUNG

Die integrierte AHRS-Stabilisierung sorgt auch bei rauen Bedingungen für stabile Echolotbilder auf deinem kompatiblen Kartenplotter.



## LEBENDIGE FARBPALETTEN

Wähle eine von sieben lebendigen Farboptionen wie Aquamarin, Karibikblau und Lava. So kannst du Fische und Strukturen kontrastreicher und so klar wie möglich sehen.

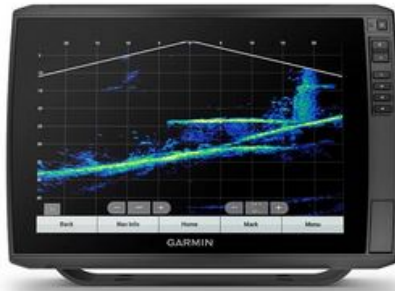


Wähle einen für die Umgebung passenden LiveScope Modus.



## FORWARD MODE

Erfahre in Echtzeit, was sich vor deinem Boot und leicht darunter befindet.



## DOWN MODE

Sieh dir Live-Echolotbilder direkt unter dem Boot an.



## PERSPECTIVE MODE

Erhalte eine Echtzeitsicht der Perspektive und finde Fische im Flachwasserbereich.

<https://www.youtube.com/watch?v=Y5af-JWD6nQ&t=4s>

Es werden ständig technische Verbesserungen vorgenommen, die in den Abbildungen, Videos und Angaben unter Umständen nicht berücksichtigt sind. 010-02706-00

## TECHNISCHE DATEN

### Allgemein

- Kegelbreite: 20° x 135°
- Kabellänge: 20 ft
- Anzahl der Pins: 21
- Abmessungen: GLS 10 Echolot Blackbox: 24,5 x 14,9 x 6,5 cm, LVS32 Geber: 13,7 x 9,7 x 4,6 cm
- Gewicht: GLS 10 Echolot Black Box: 2 kg, LVS32 Geber: 0,9 kg
- Wasserdichtigkeit: IPX7
- Temperaturbereich: GLS 10 Echolot Black Box: In Betrieb: -15 °C bis 70 °C Panoptix LiveScope LVS32 Geber: In Betrieb: 0 °C bis 40 °C

### Elektrische Daten

- Stromversorgung: 10-32 V

- Leistungsaufnahme: 21 W (normaler Gebrauch), 58 W (maximal)
- Sicherung: 7,5 A
- Sicherheitsabstand zum Kompass: 0,1 m (4")

## **Echolotfunktionen und technische Daten**

- Unterstützte Frequenzen: 530 – 1,100 kHz
- Übertragungsleistung: 500 W
- Maximale Tiefe: Down und Forward: 61 m
- Echolottyp: Live
- Einschließlich Halterung für den Perspektivenmodus

## **Verbindungen**

- Garmin-Marinenetzwerk-Anschlüsse: 1 (kleiner Anschluss)

## **LIEFERUMFANG**

- LiveScope GLS 10 sonar black box
- Panoptix LVS34 Geber
- Halterung für den Perspective Mode
- Halterung für den Trolling Motor
- Schafthalterung
- Stromkabel
- 2 Meter langes Netzkabel für die Integration in das Garmin Marinenetzwerk (kleiner Anschluss)
- Netzwerkadapterkabel
- Dokumentation