



### **GMR FANTOM™ 18X RADOM RADARGERÄT 18 ZOLL 50 W**

**2.729,00 € Ursprünglicher Preis war:  
2.729,00 € ~~2.659,00 €~~ Aktueller Preis ist:  
2.659,00 €.**

Diese unglaublich leistungsstarken 18"- und 24"-Radome sind schön, smart und ebenso in schwarz verfügbar. Außerdem bieten sie eine Ausgangsleistung von 50 Watt.

---

**Artikelnummer:** 54125

**Kategorien:** [Radar](#)



## BESCHREIBUNG

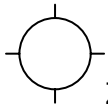
### GMR Fantom™ 18x Radom Radargerät 18 Zoll 50 W, schwarz

#### RADARGERÄT MIT BEEINDRUCKEND HOHER LEISTUNG

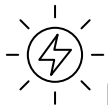
Diese unglaublich leistungsstarken 18"- und 24"-Radome sind schön, smart und ebenso in schwarz verfügbar. Außerdem bieten sie eine Ausgangsleistung von 50 Watt.



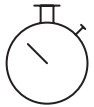
GMR Fantom steht für starke Leistung von 50 Watt.



Ziele werden klar angezeigt und du kannst bei Bedarf ihre Größe ändern.



Im Energiesparmodus kannst du wählen, wann du die volle oder nur eine eingeschränkte Leistung nutzen möchtest.



Bei der Leistungsaufnahme kommt es auf jede Sekunde an. Schränke sie noch mehr ein, indem du aktive Zeiten bis auf die Sekunde genau wählst.



Dank MotionScope™-Technologie werden Ziele, die sich dir nähern oder sich von dir entfernen, in Farbe angezeigt.



## **RADARGERÄT MIT HOHER LEISTUNG**

Diese 50-Watt-Solid-State Radome haben eine Reichweite von 20 Fuß bis 48 nautischen Meilen – und das sogar bei Nebel oder Regen. Außerdem bieten sie eine Drehgeschwindigkeit von bis zu 60 U/min. Dadurch ergibt sich eine Aktualisierungsrate, mit der bei jeder Geschwindigkeit Bewegungen erkannt werden können. Das Gerät ist zudem nicht nur in weiß sondern auch in schwarz verfügbar.

## **HOCHAUFLÖSENDES RADARGERÄT**

Hochauflösende Bilder und ein hoher Antennengewinn helfen dabei, Ziele in der Ferne auszumachen. Die 8-Bit-True-Color-Bilder sorgen für eine verbesserte Echotrennung.

## **MOTIONSCOPE-TECHNOLOGIE**

MotionScope nutzt den Doppler-Effekt, um in Bewegung befindliche Ziele zu erkennen und in verschiedenen Farben zu markieren, damit du andere Schiffe oder Unwetter umfahren oder zu Angelplätzen navigieren kannst, an denen Vögel auf dem Wasser nach Futter suchen.

## **ENERGIESPARMODUS**

Wähle im Energiesparmodus, wann du einen höheren oder geringeren Energiebedarf hast, damit du im Bedarfsfall die entsprechende Leistung hast, den Stromverbrauch andernfalls aber reduzieren kannst.

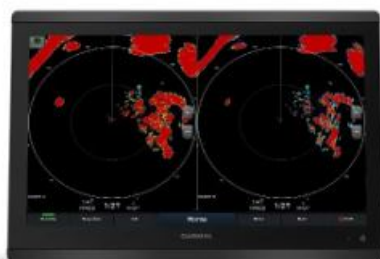
## **ZEITGESTEUERTER SENDEMODUS**

Im zeitgesteuerten Sendemodus kannst du aktive und inaktive Zeiten bis auf die Sekunde genau

angeben, um die Leistungsaufnahme zu reduzieren, damit du länger als je zuvor auf dem Wasser bleiben kannst.

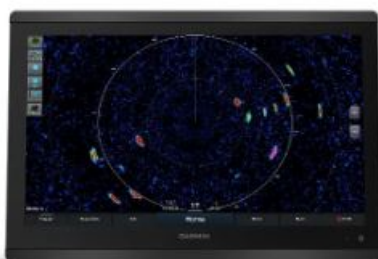
## INTUITIVE BEDIENUNG

Bei diesen Radargeräten musst du dich nicht mit komplizierten Benutzereinstellungen herumschlagen, da sie sich einfach installieren und in Betrieb nehmen lassen.



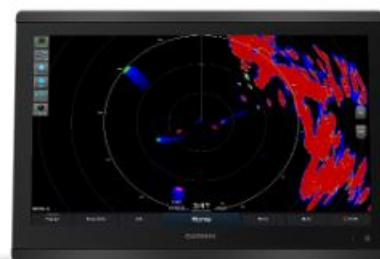
### ZIELGRÖSSE

Passe die Zielauflösung auf dem Display an, um die Trennung basierend auf der Umgebung zu verbessern.



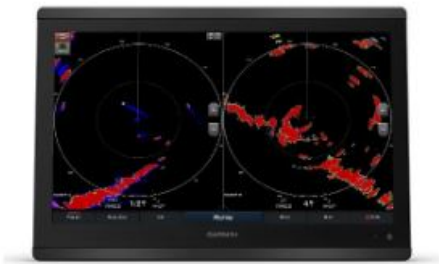
### AUTOMATISCHE VOGEL- VERSTÄRKUNG

Spüre Vogelschwärme an der Wasseroberfläche auf, wo sich vermutlich auch kleine Köder befinden.



### ECHOSPUREN

Auf dem Display ist eine Spur des vorherigen Signals zu sehen, damit du in Bewegung befindliche Ziele und mögliche Kollisionsgefahren schnell und einfach identifizieren kannst.



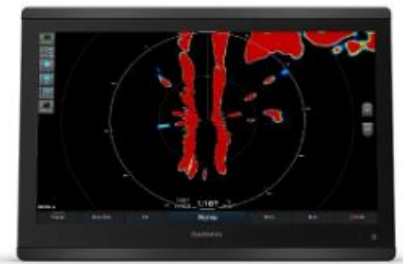
## DUALE REICHWEITE

Eine einzelne Radarantenne kann Bilder der näheren Umgebung und weiter entfernt liegender Gebiete liefern, die auf dem Kartenplotter auf einem geteilten Bildschirm nebeneinander mit unabhängigen Bereichseinstellungen und Bedienelementen angezeigt werden.



## DUAL-RADAR-UNTERSTÜTZUNG

Das duale Radar bietet Redundanz und die Möglichkeit, auf jeder Display-Einheit auf dem Boot die Daten von einer der zwei verschiedenen Radarquellen abzurufen.



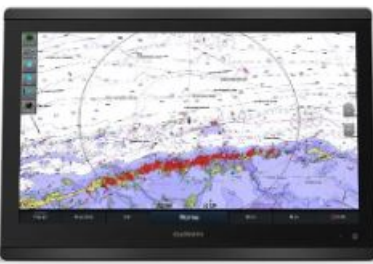
## DYNAMISCHE AUTOMATISCHE VERSTÄRKUNG

Diese Funktion passt sich an deine Umgebung an, um bei allen Bedingungen eine optimale Leistung sicherzustellen.



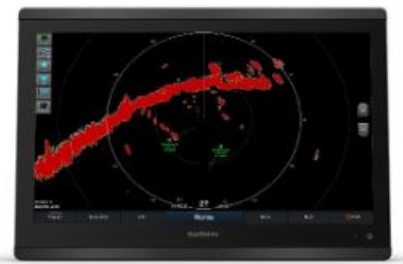
## DYNAMISCHER SEEANGSFILTER

Die Verstärkung passt Seegangsstörungen automatisch für ruhige, mittlere und raue Seeverhältnisse an.



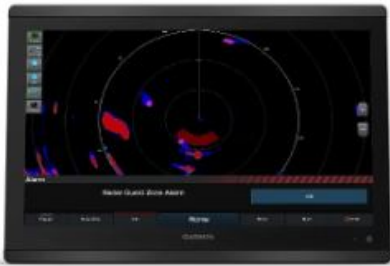
## RADARÜBERLAGERUNG

Zeige Radarbilder überlagert auf der Kartenseite des Kartenplotters an. Zum Erzielen der besten Ergebnisse kannst du einen optionalen Autopiloten oder Steuerkursensor (separat erhältlich) hinzufügen.



## AUTOMATISCHE ERFASSUNG

Die neue automatische MARPA-Erfassung (Mini Automatic Radar Plotting Aid) ermöglicht die Erfassung und Verfolgung von bis zu 30 Zielen ohne Benutzereingaben für alle Signale, Grenzbereiche, Schutzbereiche oder MotionScope-Technologie.



## SCHUTZBEREICH

Richte einen Schutzbereich ein, damit du gewarnt wirst, wenn ein Objekt in diesen Bereich eindringt.

## VRM UND EBL

Mithilfe variabler Bereichsmarkierungen (VRM) und elektronischer Peillinien (EBL) lassen sich die Distanz und Peilung zu Schiffen und Land schnell messen.

<https://www.youtube.com/watch?v=4S4jLPYXnM>

Es werden ständig technische Verbesserungen vorgenommen, die in den Abbildungen, Videos und Angaben unter Umständen nicht berücksichtigt sind. 010-02584-10

## TECHNISCHE DATEN

### Allgemein

- **ABMESSUNGEN:** 18x: 50,80 x 24,90 cm (20" x 9,80")  
24x: 64,50 x 24,90 cm (25,40" x 9,80")
- **GEWICHT:** 18x: 14,0 lb, 24x: 17,40 lb
- **WASSERDICHTIGKEIT:** IPX7
- **ANTENNENLÄNGE:** 18x: 43,18 cm (17"), 24x: 58,42 cm (23")
- **ANTENNE:** Bis zu 60 U/min, je nach Einstellungen
- **KEGELBREITE:** 18x: 5,20° horizontal, 25° vertikal,  
24x: 3,70° horizontal, 25° vertikal
- **MAXIMALER BEREICH:** 48 SM
- **MINIMALER BEREICH:** 6 Meter
- **RADARTYP:** Radome

## Elektrische Daten

- **STROMVERSORGUNG: 10 bis 32 V Gleichspannung**
- **STROMVERBRAUCH, STANDBY: 4 W**
- **MAXIMALER STROMVERBRAUCH, ÜBERTRAGUNG, ENERGIESPARMODUS: 24 W**
- **MAXIMALER STROMVERBRAUCH, ÜBERTRAGUNG, NORMALER MODUS: 33 W**
- **SENDELEISTUNG: 50 W**

## Radarfunktionen

- **DUALE REICHWEITE: Ja**
- **ÜBERLAGERUNG: Ja**
- **DUAL-RADAR-UNTERSTÜTZUNG**
- **AUTOMATISCHE VOGEL-VERSTÄRKUNG**
- **AUTOMATISCHE VERSTÄRKUNG: Dynamisch**
- **ZIELVERFOLGUNG ÜBER MARPA (VERMEIDUNG VON ZUSAMMENSTÖSSEN): Ja**  
(Steuerkursensor erforderlich, separat erhältlich)
- **ECHOSPUREN**
- **MOTIONSCOPE**
- **ZIELGRÖSSE**
- **SCAN-MITTELUNG**

## LIEFERUMFANG

- GMR Fantom 18x oder 24x Radom(je nach ausgewähltem Modell)
- Netzkabel (15 m/49,21 Fuß)
- Netzkabel (15 m/49,21 Fuß)
- Adapterkabel für das Garmin-Marinennetzwerk (kleiner auf großer Anschluss)
- Installationsanweisungen
- Montagesatz und Schablone
- Adapterkabel für das Garmin-Marinennetzwerk (kleiner auf großer Anschluss)

## ZUBEHÖR



**Adapter**



**Kabel**



**Garmin Marine Netzwerk**



**Fernbedienung**



**Sensoren**