

ECHOMAP™ UHD2 KARTENPLOTTER MIT 7 ZOLL GROSSEM DISPLAY

~~749,00 €~~ Ursprünglicher Preis war:
~~749,00 €~~ **719,00 €** Aktueller Preis ist:
719,00 €.

Angeblich kennen sich Einheimische am besten aus. Doch wer das behauptet, hat noch nicht mit den ECHOMAP UHD2 Kartenplottern geangelt. Die 7-Zoll großen Displays liefern dir auf jedem Angeltrip klare Echolotdaten und detailreiche Karten.

Artikelnummer: 68961-1

Kategorien: [Echomap - Serie](#)



BESCHREIBUNG

ECHOMAP™ UHD2 Kartenplotter mit 7 Zoll großem Display 72cv mit GT20-TM Geber (7 ZOLL, TASTEN, UHD CLEARVÜ UND TRADITIONELLES CHIRP, EINSCHLIESSLICH GEBER)

FISCHEN WIE EIN EINHEIMISCHER. WER WILL DAS NICHT?

Angeblich kennen sich Einheimische am besten aus. Doch wer das behauptet, hat noch nicht mit den ECHOMAP UHD2 Kartenplottern geangelt. Die 7-Zoll großen Displays liefern dir auf jedem Angeltrip klare Echodatdaten und detailreiche Karten.



Das helle 7-Zoll große Display mit Tasten bietet dir eine hohe Benutzerfreundlichkeit.



Mit traditionellen Garmin CHIRP- und ClearVü-Echoloten siehst du ab sofort doppelt so viel¹.



Die Gegebenheiten unter Wasser sehen mit der lebendigen Vivid-Farbpalette noch kontrastreicher aus.



Die integrierte WiFi-Konnektivität² ermöglicht einen schnellen Austausch von Informationen zwischen kompatiblen Kartenplottern .

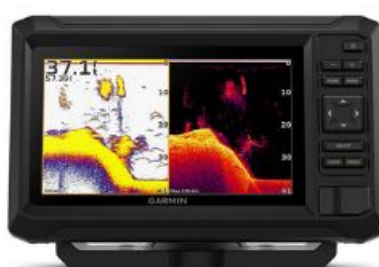


Mit Garmin Navionics+ und Garmin Navionics Vision+ erhältst du unsere branchenführenden Karten³.



ECHOLOTUNTERSTÜTZUNG

Die Bilder des traditionellen CHIRP- und ClearVü-Echolots sind so klar, dass sich Fische nicht verstecken können.



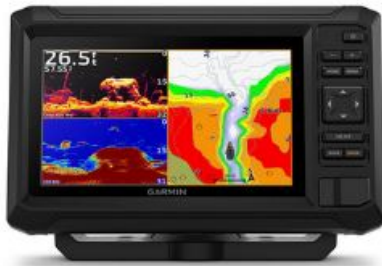
VIVID-FARBPALETTEN

Dank kontrastreicher Echolotsignale in leuchtenden Farben ist es einfacher denn je zuvor, zwischen Fischen und Strukturen zu unterscheiden.



EIN GEBER-BUNDLE FÜR NOCH MEHR FUNKTIONEN

Der ECHOMAP UHD2 Kartenplotter unterstützt verschiedene Garmin Geber mit zwei Arten von Echoloten: traditionelle Garmin-Echolote und ClearVü-Echolote.



KARTEN HINZUFÜGEN

Verwende optionale Garmin Navionics+™ und Garmin Navionics Vision+™ Seekarten, um alles über die Gewässer zu erfahren, in denen du angelst.

DRAHTLOSE NETZWERKE

Falls du auf dem Boot über einen weiteren ECHOMAP UHD2 Kartenplotter verfügst, kannst du mit den Modellen mit 5-Zoll und 7-Zoll großem Display Informationen bequem zwischen ihnen austauschen, z. B. Echolotdaten, Wegpunkte und Routen.

ACTIVECAPTAIN® APP

Über die integrierte WiFi-Konnektivität kannst du dein Gerät mit der kostenlosen ActiveCaptain App koppeln und Zugriff auf die OneChart™-Funktion, Software-Updates, Daten der Garmin Quickdraw™-Community und mehr² erhalten.

https://www.youtube.com/watch?v=Miv_onZPpLw&t=11s

¹Geber erforderlich.

²Erfordert die ActiveCaptain-App auf einem kompatiblen Smartphone, das mit den ECHOMAP UHD2 Kartenplottern mit 5-Zoll und 7-Zoll großem Display gekoppelt ist.

³Basierend auf für 2020 gemeldeten Verkäufen.

Wi-Fi ist eine eingetragene Marke der Wi-Fi Alliance.

Es werden ständig technische Verbesserungen vorgenommen, die in den Abbildungen, Videos und Angaben unter Umständen nicht berücksichtigt sind. 010-02593-01

TECHNISCHE DATEN

Allgemein

- Abmessungen: 23,2 x 14,3 x 6,7 cm (9,1" x 5,6 x 2,6")
- Gewicht: 0,7 kg (1,5 lbs)
- Wasserdichtigkeit: IPX7

- Anzeigetyp: WVGA, TN
- Anzeigegröße, B x H: 15,5 x 8,7 cm (6,1" x 3,4")
- Anzeigeauflösung, B x H: 800 x 480 Pixel
- Montagemöglichkeiten: Montage mit Haltebügel oder bündig
- Tastenbedienung: Tasten

Karten und Speicher

- Unterstützung von Datenkarten: 1 microSD™-Speicherkarte; maximal 32 GB
- Wegpunkte: 5000
- Trackpunkte: 50000
- Tracks: 50 gespeicherte Tracks
- Routen: 100

Sensoren

- GPS
- Galileo
- Integrierter Empfänger
- Receiver: 5 Hz
- WAAS-Unterstützung

Integrierte Karten

- Integrierte Auto Guidance+ (herunterladbar über ActiveCaptain® App)
- Garmin Navionics+ Karten für Binnengewässer und Küste

Optionale Kartenunterstützung

- BlueChart g3
- BlueChart g3 Vision
- Garmin Navionics+™
- Garmin Navionics Vision+™
- Garmin Quickdraw Contours

Kartenplotterfunktionen

- Mit ActiveCaptain kompatibel

Elektrische Daten

- Stromversorgung: 9 bis 18 V Gleichspannung
- Typische Stromaufnahme bei 12 V Gleichspannung: 1 A
- Maximale Stromaufnahme bei 12 V Gleichspannung: 1,5 A
- Maximale Leistungsaufnahme bei 10 V Gleichspannung: 18 W

Echolotfunktionen und technische Daten

- Echolotanzeige
- Leistungsabgabe: 500 W
- Traditionelles Echolot (Zweifrequenz/Dual Beam): Integriert (Single Channel CHIRP, 70/83/200 kHz, L, M, H CHIRP)
- ClearVü: Integriert; 260/455/800 kHz

Verbindungen

- 4-Pin-Geberanschlüsse: 1
- Garmin-WLAN-Netzwerk (lokale Verbindung)

Zusätzliches

- Garmin Navionics+ (inland and coastal): 75cv Canada, 75cv Australia/New Zealand
- Garmin Navionics+ (coastal): 74cv U.S., 75cv U.K./Ireland
- Garmin Navionics+ (inland): 73cv U.S. lakes
- Tide tables: 53cv, 54cv, 55cv, 73cv, 74cv, 75cv

LIEFERUMFANG

Mit Geber

- ECHOMAP UHD2 (Gerät variiert je nach Auswahl)
- GT20-TM Geber
- Strom-/Datenkabel
- Kipp-/Schwenkhalterung
- Einbausatz für die bündige Montage
- Hardware
- Dokumentation

ZUBEHÖR



Marine-Apps



Kabel



Tragetaschen, Geräteschutz



Halterungen



Garmin Marine Netzwerk



Schwinger



Geber

