

## ECHOMAP™ UHD2 KARTENPLOTTER MIT 5 ZOLL GROSSEM DISPLAY

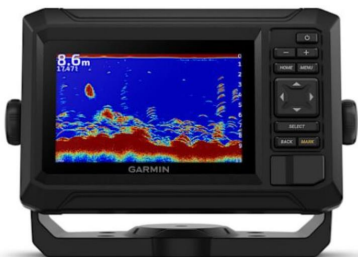
~~549,00 €~~ Ursprünglicher Preis war:  
~~549,00 €~~ **529,00 €** Aktueller Preis ist:  
**529,00 €.**

Angeblich kennen sich Einheimische am besten aus. Doch wer das behauptet, hat noch nicht mit den ECHOMAP UHD2 Kartenplottern geangelt. Die 5-Zoll großen Displays liefern dir auf jedem Angeltrip klare Echodatdaten und detailreiche Karten.

---

**Artikelnummer:** 68961

**Kategorien:** [Echomap - Serie](#)



## BESCHREIBUNG

**ECHOMAP™ UHD2 Kartenplotter mit 5 Zoll großem Display 52cv mit GT20-TM Geber (5 ZOLL, TASTEN, UHD CLEARVÜ UND TRADITIONELLES CHIRP, EINSCHLIESSLICH GEBER)**

# FISCHEN WIE EIN EINHEIMISCHER. WER WILL DAS NICHT?

Angeblich kennen sich Einheimische am besten aus. Doch wer das behauptet, hat noch nicht mit den ECHOMAP UHD2 Kartenplottern geangelt. Die 5-Zoll großen Displays liefern dir auf jedem Angeltrip klare Echodatdaten und detailreiche Karten.



Das helle 5-Zoll große Display mit Tasten bietet dir eine hohe Benutzerfreundlichkeit.



Mit traditionellen Garmin CHIRP- und ClearVü-Echoloten siehst du ab sofort doppelt so viel<sup>1</sup>.



Die Gegebenheiten unter Wasser sehen mit der lebendigen Vivid-Farbpalette noch kontrastreicher aus.



Die integrierte WiFi-Konnektivität<sup>2</sup> ermöglicht einen schnellen Austausch von Informationen zwischen kompatiblen Kartenplottern .



Mit Garmin Navionics+ und Garmin Navionics Vision+ erhältst du unsere branchenführenden Karten<sup>3</sup>.



### ECHOLOTUNTERSTÜTZUNG

Die Bilder des traditionellen CHIRP- und ClearVü-Echolots sind so klar, dass sich Fische nicht verstecken können.



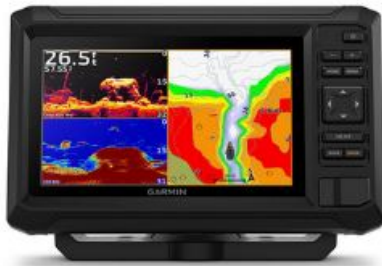
### VIVID-FARBPALETTEN

Dank kontrastreicher Echolotsignale in leuchtenden Farben ist es einfacher denn je zuvor, zwischen Fischen und Strukturen zu unterscheiden.



### EIN GEBER-BUNDLE FÜR NOCH MEHR FUNKTIONEN

Der ECHOMAP UHD2 Kartenplotter unterstützt verschiedene Garmin Geber mit zwei Arten von Echoloten: traditionelle Garmin-Echolote und ClearVü-Echolote.



## KARTEN HINZUFÜGEN

Verwende optionale Garmin Navionics+™ und Garmin Navionics Vision+™ Seekarten, um alles über die Gewässer zu erfahren, in denen du angelst.

## DRAHTLOSE NETZWERKE

Falls du auf dem Boot über einen weiteren ECHOMAP UHD2 Kartenplotter verfügst, kannst du mit den Modellen mit 5-Zoll und 7-Zoll großem Display Informationen bequem zwischen ihnen austauschen, z. B. Echolotdaten, Wegpunkte und Routen.

## ACTIVECAPTAIN® APP

Über die integrierte WiFi-Konnektivität kannst du dein Gerät mit der kostenlosen ActiveCaptain App koppeln und Zugriff auf die OneChart™-Funktion, Software-Updates, Daten der Garmin Quickdraw™-Community und mehr<sup>2</sup> erhalten.

[https://www.youtube.com/watch?v=Miv\\_onZPpLw&t=11s](https://www.youtube.com/watch?v=Miv_onZPpLw&t=11s)

<sup>1</sup>Geber erforderlich.

<sup>2</sup>Erfordert die ActiveCaptain-App auf einem kompatiblen Smartphone, das mit den ECHOMAP UHD2 Kartenplottern mit 5-Zoll und 7-Zoll großem Display gekoppelt ist.

<sup>3</sup>Basierend auf für 2020 gemeldeten Verkäufen.

Wi-Fi ist eine eingetragene Marke der Wi-Fi Alliance.

Es werden ständig technische Verbesserungen vorgenommen, die in den Abbildungen, Videos und Angaben unter Umständen nicht berücksichtigt sind. 010-02589-01

## TECHNISCHE DATEN

### Allgemein

- Abmessungen: 18,8 x 12,2 x 6,2 cm (7,4" x 4,8 x 2,4")
- Gewicht: 0,5 kg (1,1 lbs)
- Wasserdichtigkeit: IPX7

- Anzeigetyp: WVGA, IPS
- Anzeigegröße, B x H: 10,9 x 6,6 cm (4,3" x 2,6")
- Anzeigauflösung, B x H: 800 x 480 Pixel
- Montagemöglichkeiten: Montage mit Haltebügel oder bündig
- Tastenbedienung: Tasten

## Karten und Speicher

- Unterstützung von Datenkarten: 1 microSD™-Speicherkarte; maximal 32 GB
- Wegpunkte: 5000
- Trackpunkte: 50000
- Tracks: 50 gespeicherte Tracks
- Routen: 100

## Sensoren

- GPS
- Galileo
- Integrierter Empfänger
- Receiver: 5 Hz
- WAAS-Unterstützung

## Integrierte Karten

- Integrierte Auto Guidance+ (herunterladbar über ActiveCaptain® App)
- Garmin Navionics+ Karten für Binnengewässer und Küste

## Optionale Kartenunterstützung

- BlueChart g3
- BlueChart g3 Vision
- Garmin Navionics+™
- Garmin Navionics Vision+™
- Garmin Quickdraw Contours

## Kartenplotterfunktionen

- Mit ActiveCaptain kompatibel

## Elektrische Daten

- Stromversorgung: 9 bis 18 V Gleichspannung
- Typische Stromaufnahme bei 12 V Gleichspannung: 1 A
- Maximale Stromaufnahme bei 12 V Gleichspannung: 1,5 A
- Maximale Leistungsaufnahme bei 10 V Gleichspannung: 18 W

## Echolotfunktionen und technische Daten

- Echolotanzeige
- Leistungsabgabe: 500 W
- Traditionelles Echolot (Zweifrequenz/Dual Beam): Integriert (Single Channel CHIRP, 70/83/200 kHz, L, M, H CHIRP)
- ClearVü: Integriert; 260/455/800 kHz

## Verbindungen

- 4-Pin-Geberanschlüsse: 1
- Garmin-WLAN-Netzwerk (lokale Verbindung)

## Zusätzliches

- Garmin Navionics+ (inland and coastal): 55cv Canada, 55cv Australia/New Zealand
- Garmin Navionics+ (coastal): 54cv U.S., 55cv U.K./Ireland
- Garmin Navionics+ (inland): 53cv U.S. lakes
- Tide tables: 53cv, 54cv, 55cv, 73cv, 74cv, 75cv

## LIEFERUMFANG

### Mit Geber

- ECHOMAP UHD2 (Gerät variiert je nach Auswahl)
- GT20-TM Geber
- Strom-/Datenkabel
- Kipp-/Schwenkhalterung
- Einbausatz für die bündige Montage
- Hardware
- Dokumentation

## ZUBEHÖR



**Marine-Apps**



**Kabel**



**Tragetaschen, Geräteschutz**



**Halterungen**





**Garmin Marine Netzwerk**



**Schwinger**



**Geber**

