



ECHOMAP™ UHD2 7 ZOLL KARTENPLOTTER

1.049,00 € - 1.279,00 €

Auf fremden Gewässern angeln wie Einheimische? Der ECHOMAP™ UHD2 Kartenplotter macht es möglich. Dank hochauflösendem Touchscreen mit zusätzlicher Tastenbedienung sowie erstklassigen Echolot- und Kartenfunktionen wirst du die Gewässer ebenso gut kennen wie sie.

Artikelnummer: 63499

Kategorien: [Echomap - Serie](#), [Live Scope Compatible - Geräte](#)

VARIATIONEN



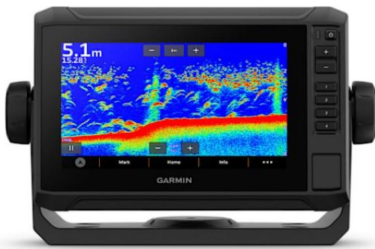
Bild	Artikelnummer	Preis	Stock Status	Stock Quantity	Beschreibung Ausführung
	63499-01	<p>1.099,99 € Ursprünglicher Preis war:</p> <p>1.099,99 € 1.049,00 € Aktueller Preis ist: 1.049,00 €.</p>		Lieferzeit 3-7 Tage	ECHOMAP™ UHD2 7 Zoll Kartenplotter 72sv ohne Geber

Bild	Artikelnummer	Preis	Stock Status	Stock Quantity	Beschreibung Ausführung
	63499-02	<p>1.399,99 € Ursprünglicher Preis war: 1.399,99 € 1.279,00 € Aktueller Preis ist: 1.279,00 €.</p>	Lieferzeit	3-7 Tage	<p>ECHOMAP™ UHD2 7 Zoll Kartenplotter 72sv mit GT54UHD-TM Geber</p>



BESCHREIBUNG

ECHOMAP™ UHD2 7 Zoll Kartenplotter (TOUCHSCREEN MIT ZUSÄTZLICHER TASTENBEDIENUNG, UHD SIDEVÜ, CLEARVÜ UND TRADITIONELLES CHIRP)

AUSFÜHRUNG

- ECHOMAP™ UHD2 7 Zoll Kartenplotter 72sv ohne Geber (010-02683-00)
- ECHOMAP™ UHD2 7 Zoll Kartenplotter 72sv mit GT54UHD-TM Geber (010-02683-01)

ANGEL ÜBERALL WIE EINHEIMISCHE

Auf fremden Gewässern angeln wie Einheimische? Der ECHOMAP™ UHD2 Kartenplotter macht es möglich. Dank hochauflösendem Touchscreen mit zusätzlicher Tastenbedienung sowie erstklassigen Echolot- und Kartenfunktionen wirst du die Gewässer ebenso gut kennen wie sie.



Der helle 6-Zoll, 7-Zoll oder 9-Zoll große Touchscreen mit zusätzlicher Tastenbedienung ist einfach zu bedienen und auch im Sonnenlicht gut ablesbar.



Drei Echolottechnologien: traditionelles Garmin Echolot, ClearVü™ und SideVü™ in einem Gerät kombiniert.



Scharfe Details? Check. Gute Zieltrennung? Check. Erkenne mehr Strukturen dank der kontrastreichen Vivid-Farbpalette.



Echolotdaten, Wegpunkte und Routen können kabellos an einen anderen ECHOMAP™ UHD2 Kartenplotter übertragen werden.



Du möchtest unsere besten Karten haben? Dann bist du hier genau richtig! Navigiere sicher und zuverlässig mit Garmin Navionics+™ Karten.



Besser geht es nicht.



ECHOLOTUNTERSTÜTZUNG

Die Bilder des traditionellen Echolots sowie ClearVü™ und SideVü™ sind so klar, dass sich Fische nicht verstecken können. Dein ECHOMAP™ UHD2 Gerät unterstützt auch LiveScope™ Echolotsysteme.



VIVID-FARBPALETTEN

Die lebendigen Farbpaletten bieten klare und kontrastreiche Ansichten, um Fische und Strukturen besser unterscheiden zu können.



GEBER-BUNDLE

Dein ECHOMAP™ UHD2 Gerät unterstützt verschiedene Garmin Geber. Die Kartenplotter mit 6-Zoll und 7-Zoll großem Display kommen im Bundle mit einem [GT54 Geber](#). Die Variante mit 9-Zoll großem Display gibt es mit einem [GT56 Geber](#).



KARTEN HINZUFÜGEN

Verlasse dich auf eine ausgezeichnete Abdeckung und großartige Details mit den optionalen Garmin Navionics+™ oder Garmin Navionics Vision+™ Marinekarten mit hochauflösendem Relief Shading, Satellitenbildern, Echolotbildern und mehr. Im Lieferumfang ist ein Jahresabonnement enthalten, um tägliche Karten-Updates herunterladen zu können.

DRAHTLOSE NETZWERKE

Falls du auf deinem Boot einen weiteren ECHOMAP™ UHD2 Kartenplotter hast, kannst du kabellos Informationen zwischen deinen Geräten austauschen. Dazu gehören zum Beispiel Echolotdaten¹, Wegpunkte und Routen.

ACTIVECAPTAIN® APP

Stelle eine WLAN-Verbindung her und verknüpfe das Gerät mit der kostenlosen mobilen App für den Zugriff auf die OneChart™-Funktion, Smart Notifications², Software-Updates, Daten der Garmin QuickDraw-Community und mehr.



AUTO GUIDANCE+™ TECHNOLOGIE

Kartenplotter mit integrierten Garmin Navionics+™ Karten erhalten über die ActiveCaptain® App die Auto Guidance+™ Technologie³ zum Herunterladen.

FORCE® TROLLING MOTOR

Dein ECHOMAP™ UHD2 verbindet sich drahtlos mit dem Force trolling motor und ermöglicht es dir so, Routen zu erstellen und ihnen zu folgen, zu Wegpunkten zu navigieren, die Geschwindigkeit zu kontrollieren, den Batteriestand zu überprüfen und mehr.

POWER-POLE® FLACHWASSERANKER

Wenn du ausgewählte Garmin Kartenplotter mit einem Force® Trolling Motor und deinem kompatiblen Power-Pole Ankersystem für Flachwasser vernetzt, kannst du über den Plotter auf erweiterte Funktionen für die Bootskontrolle zugreifen⁴. Unter anderem das automatische Ausbringen des Smart-Ankers, Smartes Ankerversetzen, das automatische Einholen, die Ankerversatzerkennung und das automatische Ankern am Ende der Route mit Auto Guidance⁵.



CHARGE INTEGRATION VON POWER-POLE

Dein CHARGE Marine Power Manager von Power-Pole kann mit kompatiblen Kartenplottern von Garmin integriert werden, damit deine Batterie auf dem Wasser länger durchhält. Lade Batterien während des Betriebs auf, überwache den Energieverbrauch, verwalte die Energieverteilung, kontrolliere Notstarts und übertrage sogar Energie zwischen Batterien – alles über das Display deines Kartenplotters.

MULTI-FREQUENZ EMPFANG

Erhalte mit Multiband-GPS eine optimierte Positionsgenauigkeit.

<https://www.youtube.com/watch?v=YyD8DV6Kh6Y&t=3s>

¹LiveScope™ Echolotdaten können nicht kabellos zwischen zwei ECHOMAP™ UHD2 Kartenplottern übertragen werden.

²Erfordert die ActiveCaptain® App auf einem kompatiblen Smartphone, das mit ECHOMAP™ UHD2 Kartenplottern mit 6-Zoll, 7-Zoll oder 9-Zoll großem Display gekoppelt ist

³ Auto Guidance+ dient ausschließlich zu Planungszwecken und ersetzt nicht die Maßnahmen für eine sichere Navigation.

⁴Für die Integration dieser Funktionen ist der Erwerb eines C-Monster-GATEWAYS über Power-Pole erforderlich.

Wi-Fi ist eine eingetragene Marke der Wi-Fi Alliance.

Es werden ständig technische Verbesserungen vorgenommen, die in den Abbildungen, Videos und Angaben unter Umständen nicht berücksichtigt sind.

TECHNISCHE DATEN

Allgemein

- Abmessungen: 8,6-Zoll x 5,6-Zoll x 3,2-Zoll (21,8 x 14,2 x 8,1 cm)
- Gewicht: 1 kg (2,2 lbs)
- Wasserdichtigkeit: IPX7
- Touchscreen
- Anzeigetyp: WVGA, TN
- Anzeigegröße, B x H: 5,6-Zoll x 3,4-Zoll, 7-Zoll (14,2 x 8,7 cm, 17,8 cm)
- Anzeigeauflösung, B x H: 800 x 480 Pixel
- Montagemöglichkeiten: Montage mit Haltebügel oder bündig
- Tastenbedienung; Touchscreen mit zusätzlicher Tastenbedienung

Karten und Speicher

- Unterstützung von Datenkarten: 1 microSD™-Speicherkarte; maximal 32 GB
- Wegpunkte: 5,000
- Trackpunkte: 50,000
- Tracks: 50 gespeicherte Tracks
- Routen: 100

Sensoren

- GPS
- GLONASS
- Galileo
- BeiDou
- Integrierter Empfänger
- Receiver: 10 Hz
- Mit NMEA 2000® kompatibel
- WAAS-Unterstützung
- Unterstützt Multiband-GPS und mehrere Satellitensysteme

Optionale Kartenunterstützung

- BlueChart g3

- BlueChart g3 Vision
- LakeVü g3
- LakeVü g3 Ultra
- Garmin Navionics+™
- Garmin Navionics Vision+™
- Garmin Quickdraw Contours

Kartenplotterfunktionen

- Unterstützt AIS (Nachverfolgung der Position des Zielbootes)
- Unterstützt DSC (Anzeige der Positionsdaten von DSC-fähigem UKW-Funk)
- Unterstützt mit FUSION-Link™ kompatible Radios
- Mit ActiveCaptain kompatibel
- Segelfunktionen

Elektrische Daten

- Stromversorgung: 9 bis 18 V Gleichspannung
- Typische Stromaufnahme bei 12 V Gleichspannung: 1,52 A
- Maximale Stromaufnahme bei 12 V Gleichspannung: 3,2 A
- Maximale Leistungsaufnahme bei 10 V Gleichspannung: 18,3 W

Echolotfunktionen und technische Daten

- Echolotanzeige
- Leistungsabgabe: 500 W
- Traditionelles Echolot (Zweifrequenz/Dual Beam): Integriert (Einzelkanal-CHIRP, 50/77/83/200 kHz, L, M, H CHIRP)
- ClearVü: Integriert, 260/455/800/1000/1200 kHz
- SideVü: Integriert, 260/455/800/1000/1200 kHz
- Panoptix™ sonar
- LiveScope

Verbindungen

- NMEA 2000®-Anschlüsse
- Garmin-Marinenetzwerk-Anschlüsse: 1
- 12-Pin-Geberanschlüsse: 1

- Anrufe über Bluetooth®
- ANT+™ (Konnektivität)
- Garmin-WLAN-Netzwerk (lokale Verbindung)

LIEFERUMFANG

Mit Geber

- ECHOMAP UHD2 (Gerät variiert je nach Auswahl)
- GT54-TM Geber
- Stromkabel
- Kipp-/Schwenkhalterung mit Schnellentriegelung
- Schutzabdeckung
- Hardware
- Dokumentation

Ohne Geber

- ECHOMAP UHD2 (Gerät variiert je nach Auswahl)
- Kabel zum Verbinden eines 12-Pin-Echolots mit einem 8-Pin-Geber
- Stromkabel
- Kipp-/Schwenkhalterung mit Schnellentriegelung
- Schutzabdeckung
- Hardware
- Dokumentation

ZUBEHÖR



Antennen & Sensoren



Marine-Apps



Kabel



Tragetaschen, Geräteschutz



Halterungen



Garmin Marine Netzwerk



NMEA 2000®



Sensoren



Geber



Schutzkappe