



## CONTAINER-SYSTEM SANITÄR MIT PISSOIR, TOILETTE & WASCHBECKEN

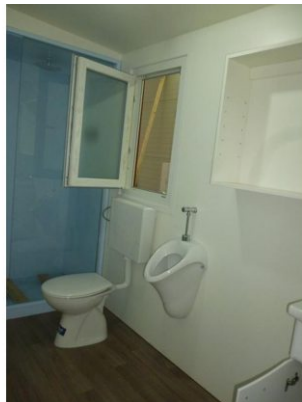
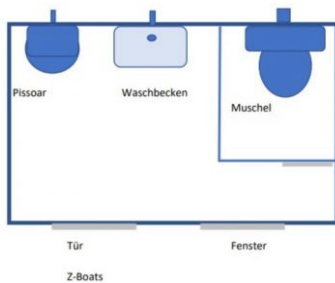
~~7.134,00 €~~ Ursprünglicher Preis war:  
~~7.134,00 €~~ **6.450,00 €** Aktueller Preis ist:  
**6.450,00 €.**

Das ideale System wenn Sie einen ausgestattete Sanitärcontainer benötigen!

---

**Artikelnummer:** 37948-1

**Kategorien:** [CONTAINER-SYSTEME](#)



## BESCHREIBUNG

CONTAINER-SYSTEME.at bestehen aus einem großen Portfolio verschiedenster Varianten, denn genau das ist schließlich eine der schwerwiegendsten Vorteile – die Vielfalt und Flexibilität der Anwendung, die beinahe keine Grenzen kennt. Zusammen mit einem Europäischen Produzenten mit jahrelanger Erfahrung sind wir Ihr Ansprechpartner und beraten Sie gerne über Ihr Vorhaben. Individuelle Anpassungen und Angebote nach Ihren Wünschen sind bei der hochwertig verarbeiteten Stahlkonstruktion kein Problem.

### Produktpalette

1. Universelle Container-Systeme für Lagerung & Werkstatt.
2. Container – Büro – Systeme – für alle die noch am Anfang ihrer unternehmerischen Karriere stehen und flexible bleiben wollen, oder vielleicht mal expandieren wollen.
3. Wohncontainer – für gelegentliche Aufenthalte, für einen Zusatzraum neben dem Wohnhaus oder als Wochenendhaus
4. Kleine Container unter 6 m – ideal als Geräteschuppen oder kleine Garage
5. Sanitär-Container für Industrie, Lager und öffentliche Bereiche
6. Feuersichere Container
7. Container in verschiedenen Größen mit viel Glasflächen ideal als Ausstellung, helles Büro oder Wintergarten

Dieses Container-System ist bereits mit Trennwand, Pissoir, WC mit Spülkasten, und Waschbecken ausgestattet. Die Anschlüsse ragen dabei im hinteren Bereich nach außen. Sie können uns auch zusätzliche Ausstattung, oder Raumaufteilung bekannt geben.

Diese Serie hat eine Breite von 2,3 m und ist in der Länge bis 8 m variabel.

Alle Container sind isoliert, innen mit Boden verkleidet und haben eine Elektrogrundinstallation (Details unter "Standartausstattung").

Es ist auch möglich weitere Fenster, Glastüren, Glasfronten und vieles mehr in der Produktion für Sie individuell umzusetzen.

**In der Regel entscheiden sich unsere Kunden die Container-Systeme auch von uns liefern zu lassen.** Die angeführten Preise sind daher ohne Transportkosten, um Ihnen eine Direktlieferung anbieten zu können. (Transportkosten werden bei Abholung und Auslieferung zum Artikelpreis dazu

berechnet)

**Die angeführten Preise sind Brutto Preise inkl. 20 % MwSt.**

## **CONTAINEREIGENSCHAFTEN & KONSTRUKTION**

### **Konstruktion**

Dieses Container-System ist aus verzinkten Metallelementen konstruiert, die nahezu über den kompletten Lebenszyklus wartungsfrei sind. Einer der zentralen Punkte von diesem System sind die verzinkten Quer-/ Hohlprofile, die den Container vom Boden abheben und eine stabile Unterkonstruktion bilden. Dazwischen liegt die Dämmung (Isolierwolle) mit OSB - Platten die einen starken soliden ebenen Boden bilden. Die Unterseite ist ebenfalls mit Blech abgeschlossen, dass einen langfristigen Schutz gegen Nässe und andere Einwirkungen bildet. Ein hochwertig verlegter PVC-Boden rundet das ganze zum Schluss im inneren ab.

### **Transport**

Die meisten unserer Kunden entscheiden sich, dass das Produkt je nachdem ob eine Ablademöglichkeit seitens der Kunde vorhanden ist für den Transport mit LKW - KRAN oder LKW, den wir organisieren. Daher bitten wir Sie dies direkt im Angebot bei der ersten Anfrage schon mitzuteilen. (Alle angeführten Preise verstehen sich ab unserer Firma)

Eine einfache Möglichkeit ein Standartmodell zu überheben ist mit einem Gabelstapler mit mind 180 cm langen Gabelzinken. Es wäre auch die Möglichkeit mit LKW Kran und Traverse den Container zu überheben.

### **VORTEILE**

Diese Container- Systeme können zum einen flexibel kombiniert werden in zahlreichen Möglichkeiten und zum anderen können Sie mit moderner Optik gestaltet werden. Sie sind universell einsetzbar, sowohl zu Hause als auch in der Produktion, in öffentlichen Bereichen, auf Baustellen, neben öffentlichen Gebäuden wie Wochenendhaus, Büro, Lager, private Ecke, Werkstatt usw. Wir können den Container montiert und fertig zum Aufstellungsort bringen. Der Container ist wärmeisoliert, was den Einsatz sowohl im Sommer als auch im Winter ermöglicht. Falls Sie den Container bewegen möchten, geht dies problemlos ohne große Kosten und Eingriffe.

## GRÖSSE

Bei der Größe sind wir sehr flexibel. Das gebräuchlichste Maß, das sich als am nützlichsten erwiesen hat, ist Länge 6 m x Breite 2,3 m x Höhe 2,3 m. Selbstverständlich können auch die Abmessungen den Kundenwünschen angepasst werden, so dass die maximale Länge 8m, Breite 2,5m und Höhe 2,8m beträgt. Wenn der Kunde einen kleineren Behälter benötigt, können wir auf Wunsch auch einen herstellen. Sollte der größte Container nicht ausreichen, können wir die beiden Container zu einem Ganzen verbinden.

## STANDARD AUSSTATTUNG

### • STANDARD AUSSTATTUNG

- 1 x PVC Fenster
- 1 x Pissoir
- 1 x WC mit Spülkasten
- Waschbecken mit Unterschrank
- Trennwand zu WC
- 1 x PVC Tür
- 1 x Deckenlampe
- 1 x Stecker außen für Stromanschluss
- 2 x Steckdosen
- Elektrokasten mit Leitungsschutzschalter
- **Standartmaß:** 6 x 2,3 m x 2,3 m (Innenhöhe ca. 215/210 cm), kann mit Aufpreis bis zu 2,7-2,8 m Außenhöhe produziert werden (Innenhöhe ca. 245/240 cm)
- **Isolierung:** 5 cm Polyurethan
- **Farbe: Innen:** Standard weiß, **Außen:** weiß
- **Wand:** Wandpaneele mit 5 cm Polyurethan Isolierung
- **Dach:** Dachrand mit 2 mm verzinktes Dachprofil; ausgearbeitet mit Paneele ( 5 cm Polyurethan Isolierung)
- **Boden:** Verzinkte Profilkonstruktion (ca. 100 mm Höhe) mit Stahlwolle gedämmt; innen mit OSB Platten und darüber mit PVC-Boden, Unterseite mit Blech verschlossen