

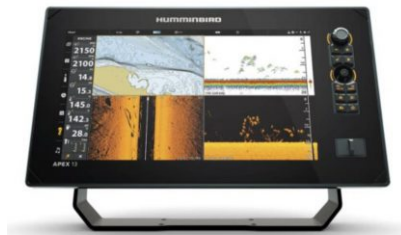


APEX 16 MEGA SI+ KARTENPLOTTER OHNE GEBER

~~6.639,00 €~~ Ursprünglicher Preis war:
6.639,00 € **5.599,00 €** Aktueller Preis ist:
5.599,00 €.

Artikelnummer: 92663-1

Kategorien: [Echolote](#)



BESCHREIBUNG

APEX 16 MEGA SI+ Kartenplotter ohne Geber

Der APEX 16 MEGA SI liefert gestochen scharfe Sonarbilder auf einem scharfen Multifunktionsdisplay. Branchenführendes MEGA Imaging+ und Dual-Spectrum CHIRP-Sonar sind Standard und bieten noch mehr Leistung durch einen dedizierten Sonarkanal für 2D-CHIRP-Zubehör – Geber mit bis zu 2 kW. Sehen Sie alles hochauflösend mit einem 15,6-Zoll-Full-HD-Touchscreen, welcher eine benutzerdefinierte Anzeige von Informationen aus erweiterten Netzwerkoptionen wie NMEA 2000®, HDMI In/Out, WiFi und Bluetooth® bietet. Fügen Sie die Optionen des One-Boat Network™ hinzu, für das integrieren von Humminbird GPS-Karten, die unübertroffene Bootssteuerung von Minn Kota® und das Erreichen neuer Tiefen mit der drahtlosen Cannon® Optimum™ Downrigger-Steuerung.

Integriertes NMEA 2000-Netzwerk: Um noch mehr Informationen zu erhalten, schließen Sie ein NMEA 2000-Zubehör-Netzwerk an Ihren Steuerkopf an, von der Bootsleistung bis hin zu Wetter- und Wasserbedingungen, mit dem NMEA 2000-Netzwerken haben Sie alles im Blick. Darüber hinaus ist APEX mit CZone® Contact 6, Contact 6 Plus und digitalen Schaltgeräten kompatibel.

Full-HD-Display mit Cross Touch®-Schnittstelle: Steuern Sie alles per Touchscreen oder Tastatur – ganz nach Ihren Wünschen. APEX liefert atemberaubende Details mit einem 1920H x 1080V-Display. Sehen Sie Sonar- und Kartenbilder in unglaublichen Details an.

Individuelles Erlebnis: Profitieren Sie von einer intuitiven Benutzeroberfläche und einem Seitenleistenmenü, das anpassbare Kombinationen, Einstellungen und Ansichten bietet, um Ihr Angelerlebnis ganz individuell zu gestalten.

Dual-Core-Prozessor: Erledigen Sie jede Aufgabe schnell und einfach mit einer reaktionsschnellen Benutzeroberfläche und verbesserter Rechenleistung.

Branchenführendes Humminbird-Sonar: MEGA Imaging+ bietet eine Sicht von bis zu 76 Metern unter auf beiden Seiten des Bootes. Ausgestattet mit MEGA Side Imaging +, MEGA Down Imaging + und Dual Spectrum CHIRP-Sonaren. Dual Spectrum CHIRP zeigt ein hervorragendes 2D-Sonar mit hervorragender Zieltrennung und Fischklarheit.

Zweikanal-CHIRP-Sonar: Die integrierte Geber-ID ermöglicht eine schnelle und einfache Installation von Airmar®-Gebern. Zwei Sonaranschlüsse bieten die Verbindung mit allen Humminbird-Sonaroptionen ebenso einen dedizierten Anschluss für 2D-CHIRP-Geber mit bis zu 2 kW.

Internes GPS und Humminbird-Grundkarte: Enthält Karten von mehr als 10.000 Seen sowie Küstenabdeckung für die kontinentalen USA. Die verbesserte Grundkarte bietet Ihnen eine klare Sicht auf das Unterwassergelände und die umliegenden Objekte, damit Sie mit absoluter Sicherheit fischen und navigieren können. Identifizieren Sie Bojen, Gefahrenquellen, Yachthäfen, Konturen, Tiefenmarkierungen und vieles mehr.

Kompatibel mit Premium-Karten: Humminbird bietet Anglern weltweit das umfassendste Angebot an Premium-Kartenoptionen. Erhalten Sie mit den optionalen Karten von Humminbirds LakeMaster®- und CoastMaster™-Produkten sowie Ihren kompatiblen Navionics®-Karten Ihrer Wahl einen vollständigen Überblick über die Welt.

AutoChart Live: Erstellen Sie Echtzeitkarten Ihrer Angelplätze mit Zugriff auf die patentierten Humminbird® LakeMaster®-Funktionen. Kartieren Sie Tiefenkonturen, Boden Härte und Vegetation, während Sie Ihr Boot fahren. Standardmäßig mit acht (8) Stunden integrierter Aufnahmezeit und kompatibel mit AutoChart Zero Line SD-Karten für nahezu endlose AutoChart Live-Mapping-Kapazität.

Ein-Boot-Netzwerk-kompatibel: Verbringen Sie mehr Zeit auf dem Wasser mit den exklusiven Bootssteuerungs- und Angelfunktionen von One Boat Network. Viele Humminbird-Modelle integrieren und kommunizieren nahtlos mit Minn Kota-Motoren und Cannon Optimum-Downriggern, um mehr Funktionen und Fähigkeiten für Angler überall freizuschalten.

Duale Ethernet-Anschlüsse: Erstellen Sie ein leistungsstarkes professionelles Angelsystem mit 2 Ethernet-Anschlüssen an Ihrem APEX-Kartenplotter. Sie können Geräte problemlos mit dem Netzwerk verbinden, ohne dass ein externer Netzwerk-Hub erforderlich ist, und ermöglichen Ihnen den Anschluss mehrerer Steuerköpfe und Ethernet-Zubehör wie Minn Kota i-Pilot Link und Humminbird CHIRP Radar.

HDMI-kompatibel: Zubehörkameras und andere Videoquellen lassen sich ganz einfach auf dem Display anzeigen. Sehen Sie alles mit unabhängigen HDMI-Ein- und HDMI-Ausgängen.

Bluetooth: Direkt über den Bildschirm Ihres Humminbird übernehmen Sie die Kontrolle mit drahtloser Kommunikation zu kompatiblen Flachwasserankern Talon und Raptor sowie Cannon Optimum Downriggern. Zu den weiteren Funktionen gehören drahtlose Software-Updates von der Humminbird FishSmart App und die Anzeige von Smartphone-Benachrichtigungen auf Ihrem Humminbird.

Die APEX-Serie bietet Ihnen neue Angelmöglichkeiten wie nie zuvor.

Beinhaltet Steuerkopf, Bildschirmabdeckung, Montageteile, Netzkabel und Kardan-Montagehalterung.

